



# PROFESSIONALE MEAL SERVICE 2018/19



ecoecho®

## L'OCCASIONE È NELL'ARIA

Il mercato dei cibi da asporto è in pieno boom e sempre più clienti lo preferiscono. Puoi cogliere appieno questa promettente occasione servendo pietanze deliziose in confezioni di elevata qualità ed ecosostenibili. Ideata per offrire il goodfoodmood, la nostra collezione ti fornisce tutto l'occorrente sotto forma di articoli comodi e stilosi, prodotti con materiali ecosostenibili che aumentano la gioia di ogni pranzo.



Cerchi una soluzione rispettosa dell'ambiente?  
Pensa all'ambiente e iscriviti alla nostra newsletter elettronica su [duni.it](https://duni.it).



## UN PARTNER ENTUSIASTA E DI GRANDE ESPERIENZA

Quando scegli Duni, sai che stai scegliendo un partner di cui ci si può fidare. Duni mette a tua disposizione oltre 60 anni di esperienza nel design e nell'uso dei materiali, offrendoti una ricca scelta di materiali ecosostenibili, che dimostrano tutto l'impegno alla base della nostra Blue Mission\*.

Duni, inoltre, monitora e documenta rigorosamente la vita dei propri prodotti, mettendo sempre sotto una luce positiva te e la tua attività.



\* Per scoprire di più sulla nostra Blue Mission, visita la pagina dedicata alla Responsabilità d'impresa su [duni.it](http://duni.it)



ecoecho®

## SOLUZIONI CONSAPEVOLI PER OGNI ESIGENZA

Dalle auto elettriche al confezionamento sostenibile, la richiesta di soluzioni eco-consapevoli è sempre più forte ogni giorno. La gamma Duni ecoecho® consente di soddisfare tale richiesta con comode soluzioni per l'asporto di elevata qualità per ogni esigenza, prodotte con i migliori materiali ecosostenibili a disposizione, come la fibra di bagassa. I materiali della gamma Ecoecho® dimostrano che il futuro è nelle nostre mani.



Cerchi una soluzione rispettosa dell'ambiente?

Pensa all'ambiente e iscriviti alla nostra newsletter elettronica su [duni.it](http://duni.it).

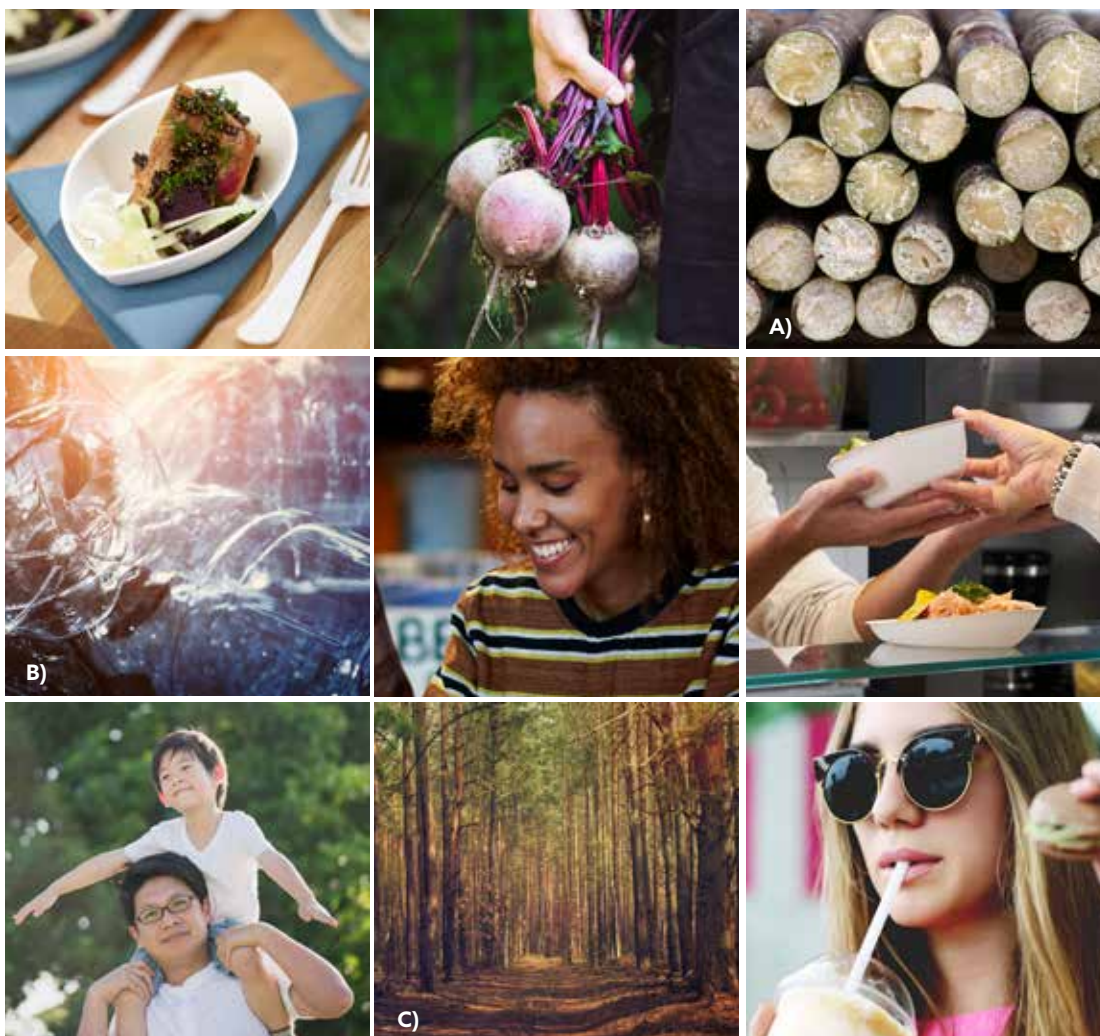
**NEW**SCATOLE IN BAGASSE  
PICCOLE PORZIONI



ecoecho®

## MATERIALI CHE PUNTANO VERSO UN FUTURO MIGLIORE

In Duni, ci impegniamo a operare nel modo più efficiente e responsabile dal punto di vista delle risorse. Per noi innovazione, qualità, sicurezza e standard ambientali vanno mano nella mano. Infatti offriamo una scelta leader di settore con materiali ecosostenibili della massima qualità, consentendo di massimizzare la comodità, minimizzando al contempo l'impatto ambientale e donando ai clienti un'ottima esperienza.



- A) Bagassa: residuo naturale dalla produzione dello zucchero di canna. Dopo essere stata compostata, si decompone in poche settimane.
- B) rPET: fino al 100% del materiale presente nei nostri prodotti in rPET proviene da fonti riciclate dopo l'uso. Tutti i nostri prodotti in rPET rispettano le normative sulla sicurezza e il contatto con gli alimenti applicabili.
- C) Cartone: il cartone che utilizziamo per le scatole ecoecho® ha la certificazione FSC®. È prodotto con legno proveniente da foreste certificate FSC® o da rifiuti riciclati.



**NEW**  
AMAZONICA



ecoecho®

## AMAZONICA CELEBRA IL CIBO

Amazonica è una collezione iconica prodotta con materiali consapevoli. Offre una infinita libertà di esprimere la propria creatività, ovunque vengano servite le pietanze. Per la collezione, la coppia di designer svedesi Bernadotte e Kylberg ha tradotto lo spirito della ninfea Victoria Amazonica in una serie di tovaglioli, ciotole, piatti e posate intramontabili e briosi.

► **GUARDA IL VIDEO** Guarda il filmato dedicato alla linea Amazonica su [duni.it](http://duni.it)



**Bernadotte e Kylberg** sono una coppia di designer svedesi che crea design industriali e grafici concentrando l'attenzione sull'utente finale. La loro filosofia è quella di creare design iconici e ispiratori che durino. Fin dalla sua nascita nel 2012, il duo Bernadotte & Kylberg ha creato design per una serie di marchi leader, sia a livello nazionale che internazionale.



**NEW**  
SCATOLE VIKING  
ECOECO®



**ecoecho®**

## CONFEZIONI CHE HANNO A CUORE L'AMBIENTE NELLA LORO FORMA PIÙ PURA

La gamma modulare Viking soddisfa la forte richiesta di scatole in cartone di elevata qualità con coperchi pieghevoli e confezionate per esteso, che rimangano ben chiuse e non richiedano piegatura. Prodotta da fonti rinnovabili al 100%, offre una vasta gamma di opzioni facili da assemblare e rapide da riempire, sia per cibi freddi che cibi caldi. I prodotti sono anche adatti alla personalizzazione offerta da Duni.



A) Le scatole Viking sono costruite con bordi affusolati, che le rendono resistenti alle fuoriuscite, a differenza delle tradizionali scatole in cartone.

B) Le scatole Viking ecoecho® sono prodotte in cartone certificato FSC® e lamina PLA riciclabile.

C) I coperchi si aprono comodamente e non richiedono piegatura.

Il concetto Viking è perfetto per ogni budget. Le scatole e i coperchi sono disponibili nelle versioni base ed ecoecho®. Scopri il concetto completo alle pagine 39 e 41



ecoecho®

## I VANTAGGI SONO CRISTALLINI

La richiesta di confezioni da asporto pratiche ed ecosostenibili è in costante crescita. I bicchieri e le ciotole modulari ecoecho® Crystal prodotti in rPET\* consentono di soddisfarla. Disponibili in dimensioni adatte a ogni esigenza, con coperchi abbinati, non soltanto accentuano l'attrattiva di piatti e bevande, ma sono anche estremamente flessibili, consentendo un'eccezionale esperienza per i clienti, danneggiamenti minimi e rifiuti ridotti al minimo.



\*rPET: fino al 100% del materiale presente nei nostri prodotti in rPET proviene da fonti riciclate dopo l'uso. Tutti i nostri prodotti in rPET rispettano le normative sulla sicurezza e il contatto con gli alimenti applicabili.

**NEW**

OCTAVIEW®  
IN APET



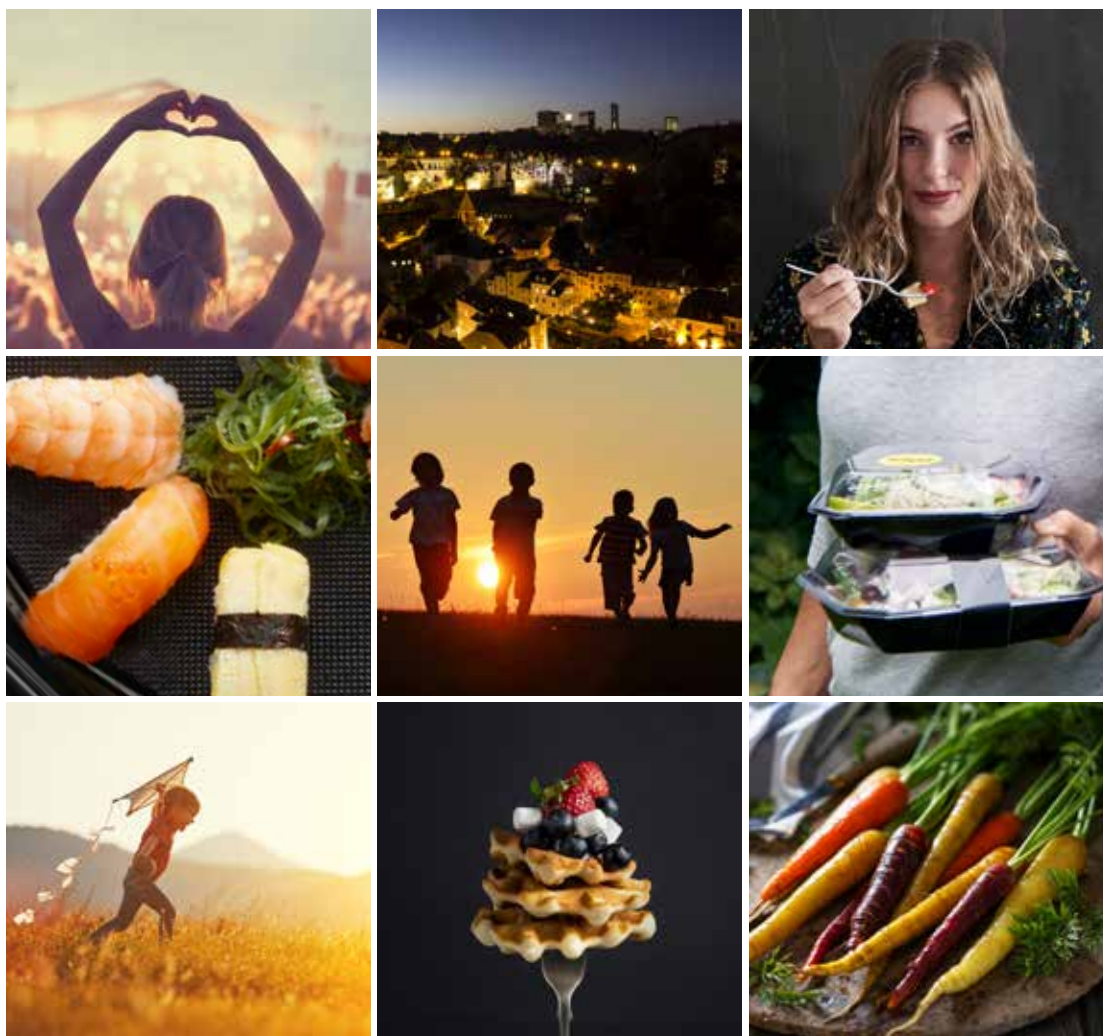


**OCTAVIEW®**

## IL PALCOSCENICO PERFETTO PER I TUOI PIATTI

Le nuove scatole Octaview® in APET di elevata qualità offrono tante migliorie raffinate, che collocano il favoloso design a un livello superiore. Ad esempio, il nuovo look affinato accentua la bellezza del cibo. Il nuovo coperchio con chiusura supersicura chiude con un gratificante clic aptico, garantendo un'esperienza piacevole a chi usa le scatole. Le linguette ridefinite semplificano il trasporto, la chiusura e la richiusura. In pratica, il meglio è appena migliorato.

► **GUARDA IL VIDEO** Guarda il filmato dedicato alla linea Octaview® su [duni.it](http://duni.it)



Iscriviti alla nostra newsletter elettronica su [duni.it](http://duni.it).



ETICHETTE E NASTRI AUTOADESIVI



STAMPA STANDARD

## AVANTI TUTTA CON LA PERSONALIZZAZIONE

I prodotti personalizzati fanno la differenza. Non danno soltanto nuova vita al tuo marchio ma offrono al cliente un'esperienza migliore, aiutando anche a semplificare l'attività.

Indipendentemente dal budget a disposizione, il nostro team di esperti può aiutarti a trovare la soluzione ottimale per le tue esigenze, dalla stampa tradizionale alla stampa a secco su prodotti standard, fino alla creazione di confezioni su misura.



Prodotti standard, prima e dopo la stampa.



STAMPA IN RILIEVO



PRODOTTI COMPLETAMENTE PERSONALIZZATI

# PROMOZIONE DEL MARCHIO IN MODO SEMPLICE

Grazie al nostro servizio dedicato alla personalizzazione, è semplice organizzare un concetto che includa prodotti personalizzati abbinati. Hai assistenza locale in ogni fase del progetto e puoi sfruttare tutti i vantaggi della rete internazionale Duni, nonché di un processo comprovato e molto semplice da seguire. Hai anche a disposizione la nostra lunga esperienza in materia di design, materiali e personalizzazione.

## SE DESIDERI ASSISTENZA

I nostri esperti ti offrono la loro assistenza. Per sapere come contattarli, è sufficiente scansionare il codice QR o visitare duni.it.



## UN PROCESSO COMPLETO IN QUATTRO SEMPLICI FASI



### 1. IDEA

Tu ci illustri la tua visione, le esigenze dal punto di vista dei prodotti, la qualità e i formati ai quali stai pensando, e noi ti aiutiamo a definire le dimensioni e i materiali ottimali.



### 2. PRE-VISUALIZZAZIONE

Tu fornisci i file digitali del tuo logo e, se necessario, il design. Noi creiamo una proposta digitale in cui mostriamo come risulterebbe il disegno sui prodotti desiderati.



### 3. APPROVAZIONE

Soltanto dopo che hai controllato la proposta e hai dato la tua approvazione, inizieremo a pianificare e produrre.



### 4. CONSEGNA

Consegniamo i tuoi prodotti personalizzati al tuo grossista non appena sono pronti.

## COSA NE PENSANO I NOSTRI CLIENTI



*"Le confezioni da asporto in fibra di bagassa che Duni ha creato per noi si basano su due valori molto importanti per Jim Block: consapevolezza e sostenibilità ambientale."*

Kristin Putzke

Amministratore Delegato, Jim Block



*"Da quando abbiamo lanciato la nostra scatola da asporto personalizzata, le vendite di pranzi da asporto sono aumentate significativamente."*

Sebastian Lesaar

Direttore Supply Chain Management, Vapiano SE



*"La bagassa Duni ci ha permesso di offrire ai nostri clienti un'offerta con un'attenta presentazione, facilmente trasportabile e rispettosa dell'ambiente. La combinazione perfetta per le nostre preziose insalate."*

David Egonson

Direttore fondatore di Holy Greens



## DUNIFORM® IL CONFEZIONAMENTO PROFESSIONALE INTERNO DIVENTA SEMPLICE

Per oltre 40 anni, il concetto Duniform® ha definito lo standard per il confezionamento professionale interno sigillabile semplice e intelligente. Negli anni, ha partecipato al successo di molti hotel, ristoranti, aziende di fornitura pasti, professionisti del catering e rivenditori. Dal 1977 la popolarità della gamma è cresciuta e si è evoluta, ma l'idea sulla quale si basa rimane la stessa: il buon cibo merita un buon confezionamento.



Iscriviti alla nostra newsletter elettronica per ulteriori informazioni su Duniform® su [duni.it](http://duni.it).



DUNIFORM®

## PRONTO PER LA RIVOLUZIONE DEI PASTI PRONTI?

Il mercato dei pasti pronti è in fermento. I clienti sempre più impegnati, ma anche attenti alla dieta, desiderano pietanze salutari che si possano riscaldare a casa, al lavoro o a casa di amici. Anche la richiesta di servizi di fornitura dei pasti a domicilio sta esplodendo. Le vaschette Duniform® consentono di approfittare al massimo di tutte queste opportunità. I prodotti sono disponibili in una serie di formati e materiali rinnovabili per ogni esigenza. Ad esempio, le vaschette ecosostenibili in bioplastica Duniform® sono disponibili in due comodi design: Caterline e Take-Away.



► **GUARDA IL VIDEO** Guarda il filmato dedicato a Duniform® su [duni.it](http://duni.it)

**NEW**

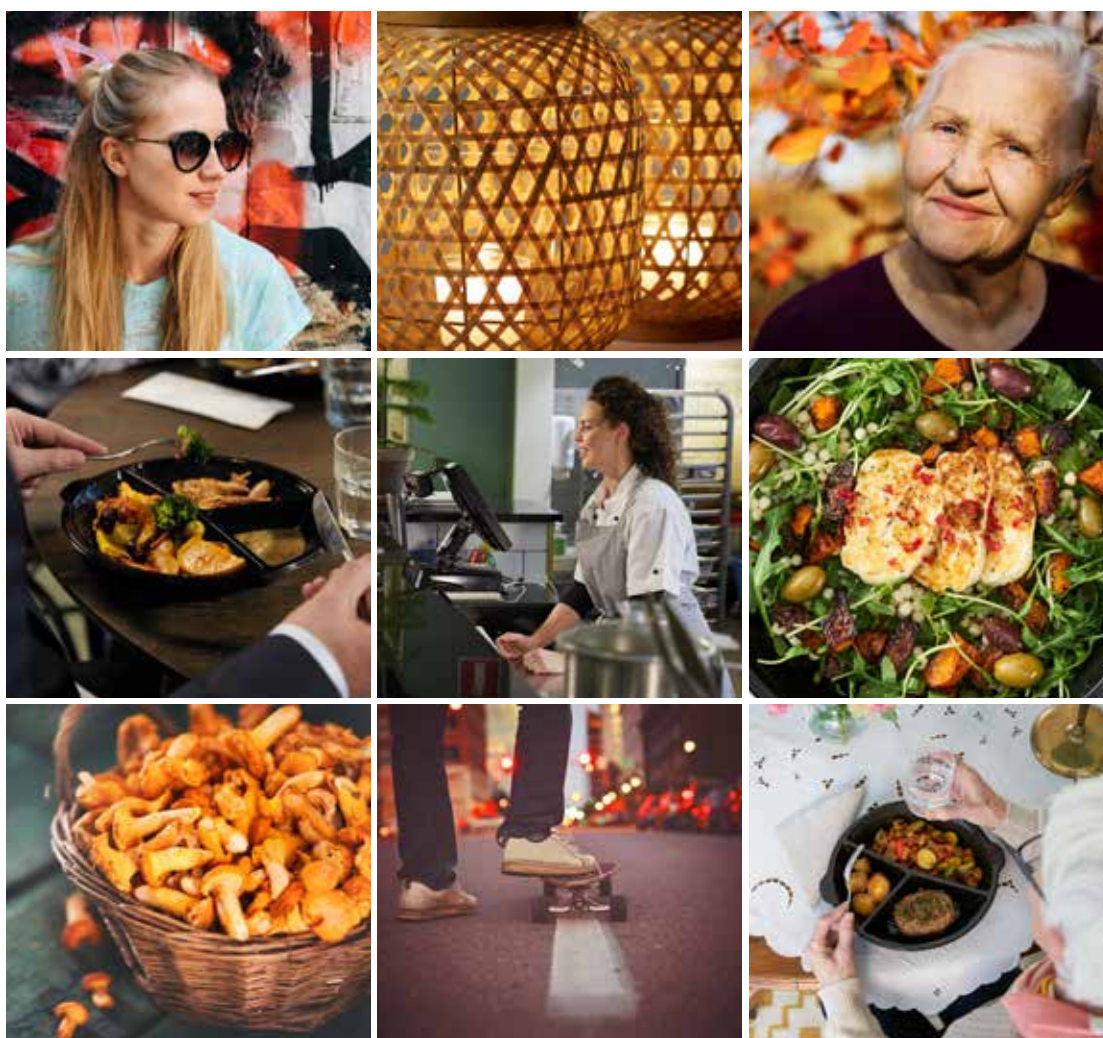
DUNIFORM®  
PEARL





## DUNIFORM® PEARL PERFETTO A TUTTO TONDO

Inspirati alle ciotole dei paesi asiatici, i contenitori sigillabili Duniform® Pearl hanno la forma di un capiente piatto fondo. Offrono ai clienti una combinazione vincente: la comodità di un contenitore da asporto di qualità elevata e la possibilità di cenare senza alcuno sforzo. Particolarmente adatti alle persone anziane, questi contenitori uniscono il piacere di una dimensione generosa a quello del cibo da asporto, per qualsiasi genere di menù.



*"Ideati per rispettare le naturali abitudini alimentari, i contenitori sigillabili Duniform® Pearl hanno la comoda forma di un capiente piatto fondo. Un tocco in più per ogni pasto."*

Karolin Larsson, Product & Concept Designer



## CIOTOLE IN BAGASSA

- Ciotole di grande qualità, materiali eco-coscienti
- Coperchi molto trasparenti
- I coperchi in rPET\* possono stamparsi
- Ciotole e scatole coordinate



Materiale: Bagassa mass. +100°C (Microondabile)  
rPET mass. +70°C

ecoecho®



No.	Codice	Descrizione	Colore	Materiale	Dimensioni LxIxA (mm)	Volume (ml)	Qtà/ Cart.
1	169211	Ciotola ecoecho®	Marrone	Bagassa	154x154x56	600	12x40
2	188060	Coperchio per 169211 ecoecho®	Transparente	100% rPET	170x170x35	-	9x40
3	177000	Ciotola ecoecho®	Marrone	Bagassa	194x194x48	800	8x40
4	177001	Ciotola ecoecho®	Bianco	Bagassa	194x194x48	800	8x40
5	177002	Ciotola ecoecho®	Marrone	Bagassa	194x194x60	1000	8x40
6	177003	Ciotola ecoecho®	Bianco	Bagassa	194x194x60	1000	8x40
7	169212	Ciotola ecoecho®	Marrone	Bagassa	194x194x53	900	4x40
8	169213	Ciotola ecoecho®	Marrone	Bagassa	194x194x65	1200	4x40
9	177004	Coperchio per 169212 / 169213 / 177000 / 177002 ecoecho®	Marrone	Bagassa	194x194x27	-	8x40
10	177005	Coperchio per 177001 / 177003 ecoecho®	Bianco	Bagassa	201x201x27	-	8x40
11	188061	Coperchio per 169212 / 169213 / 177000 - 177003 ecoecho®	Transparente	100% rPET	201x201x27	-	4x40

\* Ci impegniamo a creare prodotti che aprano la strada quando si tratta di ridurre l'impatto ambientale. Riflettendo questo, entro il 2018, i coperchi Duni in rPET per le scatole in bagassa saranno concepiti al 100% con materiale riciclato



## SCATOLE IN BAGASSA

- Scatole di grande qualità, materiali eco-coscienti
- Coperchi molto trasparenti
- I coperchi in rPET\* possono stamparsi
- Ciotole e scatole coordinate



Materiale: Bagassa mass. +100°C (Microondabile)  
rPET mass. +70°C

ecoecho®



No.	Codice	Descrizione	Colore	Materiale	Dimensioni LxIxA (mm)	Volume (ml)	Qtà/ Cart.
1	<b>177006</b>	Scatola ecoecho®	Marrone	Bagassa	155x155x53	900	9x40
2	<b>176871</b>	Scatola ecoecho®	Bianco	Bagassa	155x155x53	900	9x40
3	<b>188062</b>	Coperchio per 177006 / 176871 ecoecho®	Transparente	100% rPET	156x156x44	-	8x40
4	<b>177008</b>	Scatola ecoecho®	Marrone	Bagassa	230x155x36	850	12x40
5	<b>177009</b>	Scatola ecoecho®	Bianco	Bagassa	230x155x36	850	12x40
6	<b>177010</b>	Scatola ecoecho®	Marrone	Bagassa	230x155x46	1200	12x40
7	<b>177011</b>	Scatola ecoecho®	Bianco	Bagassa	230x155x46	1200	12x40
8	<b>188063</b>	Coperchio per 177008-177011 ecoecho®	Transparente	100% rPET	239x165x28	-	6x40

\* Ci impegniamo a creare prodotti che aprano la strada quando si tratta di ridurre l'impatto ambientale. Riflettendo questo, entro il 2018, i coperchi Duni in rPET per le scatole in bagassa saranno concepiti al 100% con materiale riciclato



## FATTO DA PIANTE

Realizzato con bagassa compostabile, un materiale all'avanguardia che rappresenta il futuro del packaging, lo Snack Box ti consente di presentare la tua intera offerta in modo sostenibile. Se stai cercando una soluzione piacevole e robusta, non cercare oltre.



## SCATOLE SNACK IN BAGASSA

- Compostabili in ambito industriale
- Fabbricate da materiali rinnovabili
- Impilabili
- Coperchi rimovibili

Materiale: Bagassa mass.  
+100°C (Microondabile)

**ecoecho®**



No.	Codice	Descrizione	Vol. (ml)	Dimensioni (mm) LxIxA	Qtà/ Cart.
1	<b>178071</b>	Scatola Snack ecoecho®	575	145x145x100	4x50
2	<b>178072</b>	Scatola Snack ecoecho®	750	185x185x70	6x50





## SCATOLA PER PIZZA IN BAGASSA

- Compostabile in ambito industriale
- Materiale ottenuto da sottoprodotti rinnovabili
- Facile da usare
- Design d'effetto
- Mantiene calda la pizza più a lungo rispetto al cartone tradizionale
- Resistente e robusta

Materiale: Bagassa mass.  
+100°C (Microondabile)

**ecoecho®**



No.	Codice	Descrizione	Colore	Dimensioni (mm) LxIxA	Qtà/ Cart.
1	<b>168742</b>	Scatola per pizza ecoecho®	Marrone	356x356x34	3x55
2	<b>168743</b>	Coperchio per scatola per pizza ecoecho®	Marrone	363x363x19	3x55



1



2



I tovaglioli ecoecho® sostenibili si abbinano perfettamente a imballaggi ecologici. Scopri l'intera gamma nei nostri cataloghi Table Top.

## SCATOLE IN BAGASSA

- Compostabili in ambito industriale
- Scatole in materiale ottenuto da sottoprodotti rinnovabili
- Coperchi con bordi in scatole selezionate

Materiale: Bagassa mass. +100°C (Microondabile)

ecoecho®



No.	Codice	Descrizione	Comp	Dimensioni (mm) LxIxA	Vol. (ml)	Qtà/ Cart.
1	163073	Scatola ecoecho®	1	162x152x80	475	4x50
2	163080	Scatola ecoecho®	1	185x143x62	530	6x50
3	163079	Scatola ecoecho®	1	239x156x63	850	4x60
4	182543	Scatola ecoecho®	2	241x163x65	470/300	5x50
5	163075	Scatola ecoecho®	1	225x201x85	1000	3x50
6	182544	Scatola ecoecho®	3	225x201x85	325/70/60	4x50
7	163076	Scatola ecoecho®	1	236x231x81	1200	2x55
8	163077	Scatola ecoecho®	3	236x231x81	350/120/120	2x50





## SCATOLE PER SUSHI IN BAGASSA

- Compostabili in ambito industriale
- Coperchi trasparenti

Materiale: Bagassa/PBS mass. +40°C  
PLA mass. +40°C

**ecoecho®**

No.	Codice	Descrizione	Colore	Materiale	Dimensioni (mm) LxIxA	Qtà/ Cart.
1	<b>168856</b>	Scatola per sushi ecoecho®	Nero	Bagassa/PBS	180x111x22	4x125
2	<b>169869</b>	Coperchio per 168856 ecoecho®	Trasparente	PLA	185x115x30	4x125
3	<b>168847</b>	Scatola per sushi ecoecho®	Nero	Bagassa/PBS	243x147x22	4x125
4	<b>168849</b>	Coperchio per 168847 ecoecho®	Trasparente	PLA	247x151x27	4x125
5	<b>168848</b>	Scatola per sushi ecoecho®	Nero	Bagassa/PBS	274x197x20	4x125
6	<b>168850</b>	Coperchio per 168848 ecoecho®	Trasparente	PLA	280x205x27	4x125

## SCATOLE PER SUSHI E LUNCH

- Coperchi alti per proteggere al massimo i cibi
- Coperchi con bordi

Materiale: PS mass. +100°C  
PP mass. +100°C



No.	Codice	Descrizione	Colore	Materiale	Comp	Dimensioni (mm) LxIxA	Vol. (ml)	Qtà/ Cart.
1	<b>144209</b>	Scatola per sushi	Nero/Trasparente	PS	1	185x135x54	500	1x200
2	<b>170307</b>	Scatola lunch	Nero/Trasparente	PS	1	185x135x54	500	1x200
3	<b>172632</b>	Scatola lunch	Nero/Trasparente	PS	1	270x135x54	750	1x160
4	<b>161973</b>	Inserto per 172632/118962	Nero	PP	8	263x123x18	8x50	1x300
5	<b>118962</b>	Scatola lunch	Blue/Trasparente	PS	1	270x135x54	750	1x160
6	<b>127806</b>	Scatola lunch	Blue/Trasparente	PS	1	272x188x53	1100	1x160
7	<b>127803</b>	Scatola lunch	Bianco/Trasparente	PS	1	338x250x63	1800	1x100





## CIOTOLE PER INSALATA IN PLA

- Compostabili in ambito industriale
- In materiale ottenuto da fonti rinnovabili al 100%
- Trasparenza eccezionale

ecoecho®



Materiale: PLA mass. +40°C

No.	Codice	Descrizione	Dimensioni (mm) LxIxA	Vol. (ml)	Qtà/ Cart.
1	<b>159862</b>	Ciotola per insalata ecoecho®	220x220x45	700	6x45
2	<b>159863</b>	Ciotola per insalata ecoecho®	220x220x60	950	6x45
3	<b>159864</b>	PLA Coperchio per 159862/159863 ecoecho®	230x230x30	-	6x45



## CIOTOLE PER INSALATA BASIC

Materiale: PS mass. +70°C



No.	Codice	Descrizione	Colore	Dimensioni (mm) LxIxA	Vol. (ml)	Qtà/ Cart.
1	<b>102970</b>	Ciotola per insalata	Trasparente	180x180x75	1000	6x50
2	<b>168741</b>	Ciotola per insalata	Nero	180x180x75	1000	6x50
3	<b>102971</b>	Coperchio per 102970/168741	Trasparente	186x186x12	-	6x50



## CIOTOLE PER INSALATA CON FORCHETTA

- Forchetta inclusa in ciotole selezionate
- Coperchi con bordi
- Trasparenti



Materiale: APET mass. +70°C

No.	Codice	Descrizione	Dimensioni (mm) LxIxA	Vol. (ml)	Qtà/ Cart.
1	<b>161174</b>	Ciotola per insalata con forchetta	178x115x40	250	1x400
2	<b>161175</b>	Ciotola per insalata con forchetta	178x115x48	350	1x400
3	<b>161176</b>	Ciotola per insalata con forchetta	190x140x52	500	1x200
4	<b>161177</b>	Ciotola per insalata con forchetta	190x140x70	750	1x200
5	<b>161178</b>	Ciotola per insalata	190x140x70	1000	1x144







## ACATOLE OCTAVIEW® PER PIATTI FREDDI

- Linguaggio del Design
- APET, un materiale di qualità eccellente
- Coperchio trasparente con bordo
- Chiusura estremamente sicura
- Sistema di Impilamento Intelligente



Materiale: APET mass. +70°C

No.	Codice	Descrizione	Comp	Dimensioni (mm) LxIxA	Vol. (ml)	Qtà/ Cart.
1	188018	Octaview® S	1	150x150x70	400	1x400
2	188019	Octaview® M	1	185x185x70	625	1x255
3	188020	Octaview® M+	1	185x185x90	800	1x255
4	188021	Octaview® L	1	225x225x65	925	1x100
5	188022	Octaview® L+	1	225x225x80	1150	1x100

## OCTAVIEW® DESIGN FANTASTICO. PERFEZIONATO ULTERIORMENTE.

Con la passione che ci contraddistingue nel perfezionare ogni piccolo dettaglio, abbiamo introdotto tante migliorie quasi impercettibili nelle nuove scatole Octaview®, rendendole ancora più d'impatto, sempre più piacevoli da usare e molto più comode.

### ► GUARDA IL VIDEO

Scopri il nuovo video su Octaview® all'indirizzo [www.duni.it](http://www.duni.it)





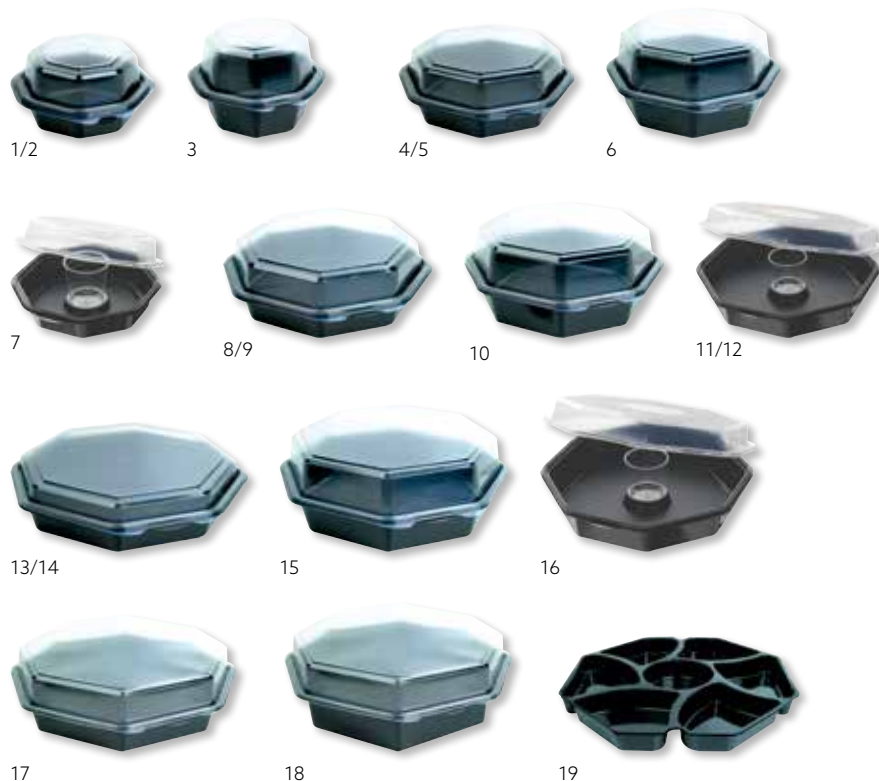
## SCATOLE OCTAVIEW® PER PIATTI FREDDI

- Coperchi con bordi
- Coperchi rimovibili in scatole selezionate\*
- Adatte per i cibi freddi
- Coppetta per il condimento sicuro in scatole selezionate



Materiale: PS mass. +70°C

No.	Codice	Descrizione	Comp	Dimensioni (mm) LxIxA	Vol. (ml)	Qtà/ Cart.
1	<b>866013</b>	Octaview®	1	118x118x60	200	1x375
2	<b>148055</b>	Octaview® (Imballaggio C&C 866013)	1	118x118x60	200	8x35
3	<b>116630</b>	Octaview®	1	118x118x80	265	1x375
4	<b>127765</b>	Octaview®	1	160x160x60	400	1x405
5	<b>163226</b>	Octaview® (Imballaggio C&C 127765)	1	160x160x60	400	9x20
6	<b>127763</b>	Octaview®	1	160x160x80	580	1x405
7	<b>149867</b>	Octaview® con coppetta	1	160x160x60	450/65	1x360
8	<b>127800</b>	Octaview®*	1	190x190x60	640	1x270
9	<b>157573</b>	Octaview® (Imballaggio C&C 127800)*	1	190x190x60	640	6x35
10	<b>127801</b>	Octaview®*	1	190x190x80	850	1x270
11	<b>157541</b>	Octaview® con coppetta*	1	190x190x70	950/90	1x240
12	<b>157571</b>	Octaview® (Imballaggio C&C 157541)*	1	190x190x70	950/90	6x35
13	<b>127766</b>	Octaview®*	1	230x230x50	1000	1x190
14	<b>157572</b>	Octaview® (Imballaggio C&C 127766)*	1	230x230x50	1000	4x35
15	<b>127767</b>	Octaview®*	1	230x230x80	1300	1x180
16	<b>149868</b>	Octaview® con coppetta*	1	230x230x70	1250/65	1x160
17	<b>149873</b>	Octaview®*	1	305x305x60	1800	1x75
18	<b>149874</b>	Octaview®*	1	305x305x80	2500	1x75
19	<b>118846</b>	Inserto Octaview® per 149873/149874	7	284x284x25	140/6x180	1x150





## SCATOLE OCTAVIEW® ED OCTABOWL® PER PIATTI CALDI

- Coperchi con bordi
- Adatte per cibi caldi
- Coperchi rimovibili

Materiale: PS mass.  
+100°C (Microondabile)



No.	Codice	Descrizione	Comp	Dimensioni (mm) LxIxA	Vol. (ml)	Qtà/ Cart.
1	149871	Octaview®	1	160x160x80	580	1x405
2	148049	Octaview® (Imballaggio C&C 149871)	1	160x160x80	580	6x35
3	149864	Octabowl®	1	160x160x72	500	1x405
4	149869	Octaview®	2	190x190x60	350/200	1x290
5	149865	Octabowl®	1	190x190x71	700	1x290
6	163227	Octabowl® (Imballaggio C&C 149865)	1	190x190x71	700	9x20
7	149870	Octaview®	2	230x230x50	580/280	1x170
8	163228	Octaview® (Imballaggio C&C 149870)	2	230x230x50	580/280	5x30
9	149872	Octaview®	3	230x230x60	650/2x220	1x160
10	163229	Octaview® (Imballaggio C&C 149872)	3	230x230x60	650/2x220	5x30
11	149866	Octabowl®	1	230x230x72	1050	1x170



Aggiungi un tocco di finitura flessibile: ora offriamo etichette e nastri adesivi personalizzabili che ti consentono di promuovere il tuo marchio tra i tuoi prodotti per la vendita da asporto.



## SCATOLE DUNI GOURMET® PER PIATTI FREDDI

- Adatte per i cibi freddi
- Eccellenti per essere esposte su scaffale
- Coperchi trasparenti



Materiale: APET mass. +70°C

No.	Codice	Descrizione	Colore	Dimensioni (mm) LxIxA	Vol. (ml)	Qtà/ Cart.
1	<b>159114</b>	Scatola Gourmet®	Nero	197x197x33	750	1x450
2	<b>159115</b>	Scatola Gourmet®	Trasparente	197x197x44	1000	1x450
3	<b>159853</b>	Scatola Gourmet®	Nero	197x197x44	1000	1x450
4	<b>159112</b>	Coperchio per 159114/159115/159853	Trasparente	198x198x18	-	1x450
5	<b>163081</b>	Scatola Gourmet® rotonda	Trasparente	140x140x65	500	10x50
6	<b>163070</b>	Coperchio per 163081	Trasparente	140x140x20	-	10x50



## SCATOLE DUNI GOURMET® PER PIATTI CALDI

- Adatte per cibi caldi
- Eccellenti per essere esposte su scaffale
- Coperchio trasparente



Materiale: PP mass. +120°C (Microondabile)  
APETmass. +70°C

No.	Codice	Descrizione	Colore	Materiale	Dimensioni (mm) LxIxA	Vol. (ml)	Qtà/ Cart.
1	<b>163222</b>	Scatola Gourmet®	Nero	PP	197x197x33	750	1x450
2	<b>163223</b>	Scatola Gourmet®	Nero	PP	197x197x44	1000	1x450
3	<b>159112</b>	Coperchio per 163222/163223	Trasparente	APET	198x198x18	-	1x450



## SCATOLE DUNI TRIGO® PER PIATTI FREDDI

- Adatte per i cibi freddi
- Design d'effetto
- Coperchi trasparenti



Materiale: APET mass. +70°C

No.	Codice	Descrizione	Colore	Dimensioni (mm) LxIxA	Vol. (ml)	Qtà/ Cart.
1	<b>162460</b>	Scatola Trigo®	Trasparente	149x149x58	400	1x250
2	<b>162461</b>	Scatola Trigo®	Nero	149x149x58	400	1x250
3	<b>162462</b>	Coperchio per 162460/162461	Trasparente	149x149x14	-	1x250
4	<b>162463</b>	Scatola Trigo®	Trasparente	195x195x72	950	1x250
5	<b>162464</b>	Scatola Trigo®	Nero	195x195x72	950	1x250
6	<b>162465</b>	Coperchio per 162463/162464	Trasparente	195x195x14	-	1x250



1



2



3



4



5



6

## SCATOLE MEAL

- Adatte per cibi caldi e freddi
- Fori di ventilazione sul coperchio per il rilascio del vapore
- Un unico coperchio adatto a tutti i modelli



Materiale: PP mass. +120°C (Microondabile)

No.	Codice	Descrizione	Colore	Comp	Dimensioni (mm) LxIxA	Vol. (ml)	Qtà/ Cart.
1	<b>161182</b>	Meal Box	Nero	1	240x150x40	800	5x50
2	<b>161179</b>	Meal Box	Nero	2	240x150x40	500/250	5x50
3	<b>161180</b>	Meal Box	Nero	3	240x150x40	500/2x110	5x50
4	<b>161181</b>	Coperchio per 61182/ 161179/161180	Trasparente	-	240x150x20	-	5x50



1



2



3



4





2 Nuovo



3-4 Nuovo



5 Nuovo



UN COPERCHIO PER  
TUTTE LE SCATOLE CUBE



6 Nuovo

7-8 Nuovo



9 Nuovo

10-11 Nuovo



12 Nuovo

13-14 Nuovo



15 Nuovo

## VIKING ECOECHO®

- Cartone certificato FSC® laminato in PLA, un materiale rinnovabile
- Angoli conici garantiscono una massima resistenza alla fuoriuscita di liquido
- Scatola e coperchi separati, disponibile con apertura trasparente

ecoecho®



NEW

Materiale: Cartone/PLA mass. +100°C

No.	Codice	Descrizione	Colore	Dimensioni (mm) LxIxA	Vol. (ml)	Qtà/ Cart.
1	<b>188114</b>	Coperchio per 188113	Marrone	75x75x20	-	1x300
2	<b>188113</b>	Scatola Viking ecoecho® Cube Mini	Marrone	75x75x60	250	1x300
3	<b>188112</b>	Coperchio con apertura per 1188109/188110	Marrone	113x113x29	-	1x300
4	<b>188111</b>	Coperchio per 1188109/188110	Marrone	113x113x29	-	1x300
5	<b>188110</b>	Scatola Viking ecoecho® Cube Low	Marrone	113x113x50	510	1x300
6	<b>188109</b>	Scatola Viking ecoecho® Cube High	Marrone	113x113x100	820	1x300
7	<b>188108</b>	Coperchio con apertura per 188106	Marrone	140x140x29	-	1x300
8	<b>188107</b>	Coperchio per 188106	Marrone	140x140x29	-	1x300
9	<b>188106</b>	Scatola Viking ecoecho® Block	Marrone	140x140x75	1200	1x300
10	<b>188105</b>	Coperchio con apertura per 188103	Marrone	200x140x30	-	1x300
11	<b>188104</b>	Coperchio per 188103	Marrone	200x140x30	-	1x300
12	<b>188103</b>	Scatola Viking ecoecho® Brick	Marrone	200x140x45	1100	1x300
13	<b>188102</b>	Coperchio con apertura per 188100	Marrone	225x85x30	-	1x300
14	<b>188101</b>	Coperchio per 188100	Marrone	225x85x30	-	1x300
15	<b>188100</b>	Scatola Viking ecoecho® Slim Brick	Marrone	225x85x75	1100	1x300



**NEW**

VIKING  
ECOECHO®





## SCATOLE E BUSTE IN CARTONE/PLA

- Cartone certificato FSC®
- Aperture trasparenti
- In materiale ottenuto da fonti rinnovabili al 100%



1



2



3



4



5



6



7

Materiale: Cartone/PLA/Cellulosa mass. +40°C

ecoecho®



No.	Codice	Descrizione	Colore	Materiale	Dimensioni (mm) LxIxA	Vol. (ml)	Qtà/ Cart.
1	159908	Scatola con apertura ecoecho®	Marrone	Cartone/PLA	120x110x45	450	1x200
2	159910	Scatola con apertura ecoecho®	Marrone	Cartone/PLA	200x120x45	900	1x250
3	159909	Scatola con apertura ecoecho®	Marrone	Cartone/PLA	200x155x45	1200	1x200
4	159911	Scatola per wrap con apertura ecoecho®	Marrone	Cartone/PLA	90x50x130	550	1x1000
5	159912	Scatola per sandwich club (doppio) con apertura ecoecho®	Marrone	Cartone/PLA	175x75x90	590	1x500
6	159913	Busta per snacking ecoecho®	Marrone	Cartone/Cellulosa	280x150x55	-	1x1000
7	159914	Busta per snacking ecoecho®	Marrone	Cartone/Cellulosa	355x100x55	-	1x1000

## CIOTOLE IN CARTONE/PLA

- Materiale eco-cosciente
- Personalizzabili



1



2



3



4



5

6

Materiale: Cartone/PLA mass. +100°C  
CPLA mass. +100°C

ecoecho®



No	Codice	Descrizione	Colore	Materiale	Dimensioni LxIxA (mm)	Volume (ml)	Qtà/ Cart.
1	170732	Ciotola ecoecho®	Marrone	Cartone/PLA	90x90x62	250	8x50
2	170733	Coperchio per 170732 ecoecho®	Bianco	CPLA	95x95x10	-	16x50
3	170734	Ciotola ecoecho®	Marrone	Cartone/PLA	115x115x63	400	10x50
4	170735	Ciotola ecoecho®	Marrone	Cartone/PLA	115x115x77	550	10x50
5	170736	Ciotola ecoecho®	Marrone	Cartone/PLA	115x115x148	950	10x50
6	170737	Coperchio per 170734/170735/170736 ecoecho®	Bianco	CPLA	120x120x10	-	16x50



## VIKING

- Modulare e impilabile
- Scatole e coperchi non richiedono piegatura
- Angoli conici garantiscono una massima resistenza alla fuoriuscita di liquido
- Forma espandibile per un supporto ottimale del coperchio



Materiale: Cartone/PE mass. +100°C

No.	Codice	Descrizione	Colore	Dimensioni (mm) LxIxA	Vol. (ml)	Qtà/ Cart.
1	<b>188058</b>	Coperchio per 188056/188057	Marrone	113x113x29	-	1x300
2	<b>188057</b>	Scatola Viking Cube Low	Marrone	113x113x50	510	1x300
3	<b>188056</b>	Scatola Viking Cube High	Marrone	113x113x100	820	1x300
4	<b>188055</b>	Coperchio per 188054	Marrone	140x140x29	-	1x300
5	<b>188054</b>	Scatola Viking Block	Marrone	140x140x75	1200	1x300
6	<b>188053</b>	Coperchio per 188052	Marrone	200x140x30	-	1x300
7	<b>188052</b>	Scatola Viking Brick	Marrone	200x140x45	1100	1x300
8	<b>188051</b>	Coperchio per 188050	Marrone	225x85x30	-	1x300
9	<b>188050</b>	Scatola Viking Slim Brick	Marrone	225x85x75	1100	1x300



↑  
UN COPERCHIO PER  
TUTTE LE SCATOLE CUBE  
↓





*Aggiungi un tocco di finitura flessibile: ora offriamo etichette e nastri adesivi personalizzabili che ti consentono di promuovere il tuo marchio tra i tuoi prodotti per la vendita da asporto.*



## CIOTOLE PER INSALATA IN CARTONE/PE

- Coperchi trasparenti
- Ciotole personalizzabili

Materiale: Cartone/PE mass. +100°C  
APET mass. +40°C



No.	Codice	Descrizione	Colore	Materiale	Dimensioni (mm) LxIxA	Vol. (ml)	Qtà/ Cart.
1	<b>168000</b>	Ciotola per insalata	Bianco	Cartone/PE	124x124x73	625	13x45
2	<b>168003</b>	Coperchio per 168000	Trasparente	APET	134x134x9	-	8x100
3	<b>168001</b>	Ciotola per insalata	Bianco	Cartone/PE	150x150x60	775	9x58
4	<b>168004</b>	Coperchio per 168001	Trasparente	APET	158x158x20	-	5x78
5	<b>168002</b>	Ciotola per insalata	Bianco	Cartone/PE	184x184x65	1260	6x46
6	<b>169483</b>	Ciotola per insalata	Marrone	Cartone/PE	184x184x65	1260	1x276
7	<b>168005</b>	Coperchio per 168002/169483	Trasparente	APET	190x190x28	-	4x80



## CIOTOLE PER MINESTRA BASIC IN CARTONE/PE

Materiale: Cartone/PE mass. +100°C  
PP mass. +100°C



No.	Codice	Descrizione	Materiale	Dimensioni (mm) LxIxA	Vol. (ml)	Qtà/ Cart.
1	<b>170620</b>	Ciotola per minestra	Cartone/PE	90x90x62	250	8x50
2	<b>170621</b>	Coperchio per 170620	PP	95x95x15	-	16x50
3	<b>170622</b>	Ciotola per minestra	Cartone/PE	115x115x63	400	10x50
4	<b>170623</b>	Ciotola per minestra	Cartone/PE	115x115x77	550	10x50
5	<b>170624</b>	Ciotola per minestra	Cartone/PE	115x115x148	950	10x50
6	<b>170625</b>	Coperchio per 170622/170623/170624	PP	120x120x15	-	10x50



## CIOTOLE PER MINESTRA E SCATOLE WOK IN CARTONE/PE

- Fori di ventilazione per il rilascio del vapore
- Ciotole, coperchi e scatole personalizzabili

Materiale: Cartone/PP mass. +120°C (Microondabile)  
Cartone/PE mass. +70°C



No.	Codice	Descrizione	Materiale	Dimensioni (mm) LxIxA	Vol. (ml)	Qtà/ Cart.
1	<b>168006</b>	Ciotola per minestra*	Cartone/PP	91x91x85	355	20x25
2	<b>168010</b>	Coperchio per 168006	Cartone/PE	90x90x17	-	24x18
3	<b>168007</b>	Ciotola per minestra*	Cartone/PP	97x97x99	485	24x40
4	<b>168011</b>	Coperchio per 168007	Cartone/PE	97x97x16	-	20x25
5	<b>168008</b>	Ciotola per minestra*	Cartone/PP	115x115x107	775	10x25
6	<b>168009</b>	Ciotola per minestra*	Cartone/PP	115x115x142	1030	20x25
7	<b>168012</b>	Coperchio per 168008/168009	Cartone/PE	116x116x20	-	10x25
8	<b>168013</b>	Scatola Wok	Cartone/PE	95x95x110	810	15x29



\* Microondabile

## CIOTOLE PER MINESTRA

- Maniglie che evitano di scottarsi le mani

Materiale: PS mass. +100°C (Microondabile)  
 PP/MIN mass. +120°C (Microondabile)  
 PP mass. +120°C (Microondabile)



No.	Codice	Descrizione	Colore	Materiale	Dimensioni (mm) LxIxA	Vol. (ml)	Qtà/ Cart.
1	<b>119573</b>	Ciotola per minestra	Bianco	PS	149x122x50	275	10x100
2	<b>177907</b>	Ciotola	Nero	PP/MIN	153x153x45	350	1x480
3	<b>177908</b>	Ciotola	Nero	PP/MIN	153x153x60	500	1x480
4	<b>177909</b>	Ciotola	Nero	PP/MIN	153x153x70	650	1x480
5	<b>177910</b>	Coperchio per 177907-177909	Trasparente	PP	159x159x22	-	1x480



## CIOTOLE THERMO PER MINESTRA

- Fori di ventilazione sul coperchio per il rilascio del vapore

Materiale: EPS/PS mass. +100°C (Microondabile)



No.	Codice	Descrizione	Colore	Materiale	Dimensioni (mm) LxIxA	Vol. (ml)	Qtà/ Cart.
1	<b>778194</b>	Ciotola Thermo	Bianco	EPS	115x115x76	460	20x25
2	<b>778195</b>	Coperchio per 778194	Trasparente	PS	115x115x7	-	10x50



## CIOTOLE DA DOLCE

- Trasparenza eccezionale

Materiale: PS mass. +100°C  
 APET mass. +70°C



No.	Codice	Descrizione	Materiale	Dimensioni (mm) LxIxA	Vol. (ml)	Qtà/ Cart.
1	<b>157175</b>	Ciotola da dolce	PS	85x85x45	180	20x50
2	<b>157177</b>	Coperchio per 157175	APET	90x90x10	-	20x50
3	<b>157176</b>	Ciotola da dolce	PS	95x95x50	230	20x50
4	<b>157178</b>	Coperchio per 157176	APET	100x100x10	-	20x50
5	<b>119568</b>	Ciotola da dolce	PS	104x104x40	250	20x75
6	<b>118872</b>	Coperchio per 119568	PS	106x106x14	-	15x100



## COPPETTE PER CONDIMENTO ECOECHO®

- Compostabili in ambito industriale
- In materiale ottenuto da fonti rinnovabili al 100%
- Trasparenti

Materiale: Bagassa mass. +100°C  
rPET mass. +70°C  
PLA mass. +40°C

ecoecho®



No.	Codice	Descrizione	Colore	Materiale	Dimensioni (mm) LxIxA	Vol. (ml)	Qtà/ Cart.
1	169865	Coppetta per condimento ecoecho®	Bianco	Bagassa	63x63x18	30	10x150
2	169866	Coppetta per condimento ecoecho®	Bianco	Bagassa	63x63x32	60	10x150
3	169867	Coppetta per condimento ecoecho®	Bianco	Bagassa	63x63x53	85	10x150
4	180122	Coppetta per condimento	Trasparente	rPET	64x64x30	60	25x100
5	180123	Coperchio per 180122	Trasparente	rPET	66x66x7	-	25x100
6	159865	Coppetta per condimento	Trasparente	PLA	62x62x30	60	12x250
7	159866	Coperchio per 169865-67 / 159865	Trasparente	PLA	65x65x5	-	12x250
8	159867	Coppetta per condimento	Trasparente	PLA	74x74x35	100	10x250
9	159868	Coppetta per condimento	Trasparente	PLA	74x74x47	120	10x250
10	159869	Coperchio per 159867/159868	Trasparente	PLA	78x78x6	-	10x250



## COPPETTE PER CONDIMENTO

- Trasparenza eccezionale

Materiale: PS mass. +70°C  
APET mass. +70°C



No.	Codice	Descrizione	Colore	Materiale	Dimensioni (mm) LxIxA	Vol. (ml)	Qtà/ Cart.
1	111267	Coppetta per condimento	Trasparente	PS	47x47x29	30	48x50
2	127762	Coperchio per 111267	Trasparente	PS	50x50x5	-	1x2400
3	161088	Coppetta per condimento	Trasparente	APET	80x80x46	110	20x50
4	161089	Coperchio per 161088	Trasparente	APET	93x93x9	-	20x50





## CRYSTAL DELI

- Prodotti di grande qualità molto trasparenti
- Alta percentuale di materiali riciclati
- Valorizzano i preparazioni
- Un solo coperchio per tutte le scatole
- Coperchio funzionale che permette d'impilare le scatole

Materiale: rPET mass. +70°C

ecoecho®



No.	Codice	Descrizione	Dimensioni(mm) LxIxA	Vol. (ml)	Qtà/ Cart.
1	177065	Scatola Crystal Deli ecoecho®	116x116x44	250	10x35
2	177066	Scatola Crystal Deli ecoecho®	116x116x61	375	10x35
3	177067	Scatola Crystal Deli ecoecho®	116x116x75	500	10x35
4	177068	Scatola Crystal Deli ecoecho®	116x116x107	750	10x35
5	177069	Coperchio per scatola Crystal Deli ecoecho®	120x120x14	-	10x35





## FIXPACK®

- Resistenti
- Coperchi adatti a più contenitori
- Adatte per cibi caldi

Materiale: APET mass. +70°C  
PP mass. +120°C (Microondabile)



No.	Codice	Descrizione	Materiale	Dimensioni (mm) LxIxA	Vol. (ml)	Qtà/ Cart.
1	<b>161088</b>	Coppetta per il condimento	APET	80x80x46	110	20x50
2	<b>161089</b>	Coperchio per 161088	APET	93x93x9	-	20x50
3	<b>159141</b>	Fixpack® rotondo	PP	112x112x40	200	14x50
4	<b>159142</b>	Fixpack® rotondo	PP	112x112x61	300	14x50
5	<b>160510</b>	Fixpack® rotondo	PP	112x112x85	500	14x50
6	<b>159143</b>	Coperchio per 159141/159142/160510	PP	112x112x6	-	14x50
7	<b>159144</b>	Fixpack® rettangolare	PP	146x110x41	350	10x50
8	<b>159145</b>	Fixpack® rettangolare	PP	146x110x54	500	10x50
9	<b>160512</b>	Fixpack® rettangolare	PP	146x110x83	750	10x50
10	<b>159146</b>	Coperchio per 159144/159145/160512	PP	146x110x6	-	10x50
11	<b>170513</b>	Fixpack® rettangolare con coperchio	PP	145x110x110	1000	10x25



1

2



3

4



5

6



7



8



9



10



11



## DELIPACK

- Coperchi adatti a più contenitori

Materiale: PP mass. +100°C (Microondabile)



No.	Codice	Descrizione	Dimensioni (mm) LxIxA	Vol. (ml)	Qtà/ Cart.
1	<b>156421</b>	Delipack rotondo	101x101x30	125	20x50
2	<b>156422</b>	Delipack rotondo	101x101x37	200	20x50
3	<b>156423</b>	Delipack rotondo	101x101x48	250	20x50
4	<b>156424</b>	Delipack rotondo	101x101x61	300	20x50
5	<b>156425</b>	Delipack rotondo	101x101x102	500	20x50
6	<b>156426</b>	Coperchio per 156421/156425	101x101x10	-	20x50
7	<b>156427</b>	Delipack rettangolare	108x82x30	125	20x50
8	<b>156428</b>	Delipack rettangolare	108x82x50	250	20x50
9	<b>156430</b>	Delipack rettangolare	108x82x56	300	20x50
10	<b>156420</b>	Delipack rettangolare	108x82x100	500	20x50
11	<b>156429</b>	Coperchio per 156427/156428/156430/156420	108x82x10	-	20x50



1

2



3

4



5

6



7



8



9



10



11



Aggiungi un tocco di finitura flessibile: ora offriamo nastri e etichette adesivi personalizzabili che ti consentono di promuovere il tuo marchio tra i tuoi prodotti per la vendita da asporto.

## SACCHETTI DA ASPORTO

Materiale: Carta  
HDPE

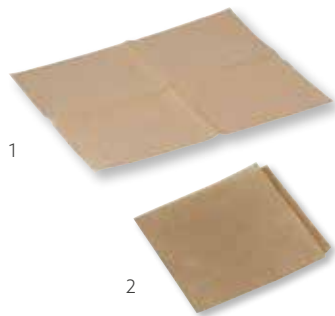


No.	Codice	Descrizione	Materiale	Colore	Dimensioni (mm) LxIxA	Vol. (l)	Qtà/ Cart.
1	<b>174730</b>	Sacchetto da asporto senza manici	Carta	Marrone	180x110x265	5	1x500
2	<b>169875</b>	Sacchetto da asporto	Carta	Marrone	350x170x245	15	1x200
3	<b>169876</b>	Sacchetto da asporto	Carta	Bianco	350x170x245	15	1x200
4	<b>172528</b>	Carry Bag 2 pezzi rimovibili	HDPE	Trasparente	350x270	2 pcs x 1,4 l	1x1000

## CARTA E BUSTINA PER LA VENDITÀ DA ASPORTO

- Tendenza
- Funzionali
- Resistenti all'olio

Materiale: Carta/PE mass. +70°C



No.	Codice	Descrizione	Colore	Dimensioni (mm) LxIxA	Qtà/ Cart.
1	<b>174728</b>	Carta d'asporto	Marrone	330x410	1x1000
2	<b>174729</b>	Bustina per panino	Marrone	160x160	1x1000

## SCATOLE PER PANINI

- In materiale riciclato
- Trasparenza eccezionale
- Coperchi con bordi

Materiale: rPET mass. +70°C

ecoecho®



No.	Codice	Descrizione	Dimensioni (mm) LxIxA	Vol. (ml)	Qtà/ Cart.
1	<b>157107</b>	Scatola per sandwich club	160x55x85	350	1x600
2	<b>157108</b>	Scatola per sandwich club	160x65x85	500	1x500
3	<b>157109</b>	Scatola per sandwich club	160x75x85	600	1x600
4	<b>159567</b>	Scatola per bagel	118x85x60	400	1x700



## CONCETTO FINGER FOOD

- Contemporaneo
- Soluzione conveniente
- Tovaglioli Dunisoft® certificati FSC®



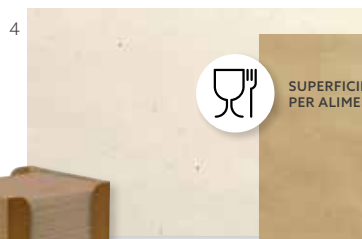
1



2



3 Nuovo



4



SUPERFICIE LAMINATA  
PER ALIMENTI

5



6



7



SUPERFICIE  
LAMINATA  
PER ALIMENTI

No.	Codice	Descrizione	Colore	Dimensioni LxIxA (mm)	Qtà/ Cart.
1	174502	Tovaglioli Dunisoft® in scatola dispenser	Bianco	200x200	24 x 50
2	174501	Tovaglioli Dunisoft® in scatola dispenser	Bianco	200x200	12 x 100
3	183317	Tovaglioli Dunisoft® in scatola dispenser	Marrone	200x200	24 x 50
4	174567	Tovaglietta di carta	Crema	200x300	4 x 250
5	174475	Tovaglietta di carta	Neutro	200x300	4 x 250
6	179621	Salvietta umidificata per le mani	Kraft	170x200	1 x 500
7	174578	Salvietta igienizzante per la tavola	-	180x185	50x20



## SACCHETTO SNACK

- Tovagliolo integrato
- Comoda soluzione da passeggio
- Resistente all'olio
- Certificato FSC

Materiale: Carta +70°C

ecoecho®



No.	Codice	Descrizione	Colore	Dimensioni LxIxA (mm)	Qtà/ Cart.
1	176567	Sacchetto Snack con tovagliolo bianco	Marrone	113x210	1x350
2	176568	Sacchetto Snack con tovagliolo bianco	Marrone	143x210	1x300
3	176569	Sacchetto Snack con tovagliolo bianco	Marrone	194x210	1x300



1



2



3





# NEW

AMAZONICA



## AMAZONICA

- Celebra cibo, design e funzione
- Collezione eco-ambientale realizzata con materiali consapevoli

Materiale: Bagassa mass. +100°C (Microondabile)  
CPLA mass. +70°C

ecoecho®



NEW

No	Codice	Descrizione	Materiale	Dimensioni Ø (mm)	Vol. (ml)	Qtà/ Cart.
1	188070	Piatto Amazonica	Bagassa	270	-	10x25
2	188071	Piatto Amazonica	Bagassa	190	-	10x25
3	188072	Ciotola Amazonica	Bagassa	-	470	10x35
4	188073	Forchetta Amazonica	CPLA	190	-	10x50
5	188074	Coltello Amazonica	CPLA	190	-	10x50
6	188075	Cucchiaino Amazonica	CPLA	190	-	10x50
7	188076	Cucchiaino Amazonica	CPLA	125	-	10x50
8	183237	Tovagliolo Dunilin®	Dunilin®	400x400	-	5x50
9	183238	Tovagliolo cellulosa	3 veli	240x240	-	8x250



Design di  
Bernadotte & Kylberg



1 Nuovo



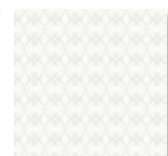
2 Nuovo



3 Nuovo



4 Nuovo 5 Nuovo 6 Nuovo 7 Nuovo



8 Nuovo



9 Nuovo



## DUNI AMUSE-BOUCHE® IN BAGASSE

- Compostabile in ambito industriale
- Realizzato con sottoprodotti rinnovabili
- Coperchi fatti di materia trasparente davvero cristallina

Materiale: Bagassa mass. +100°C (Microondabile)  
rPET mass. +70°C

**ecoecho®**



No.	Codice	Descrizione	Materiale	Dimensioni (mm) LxIxA	Vol. (ml)	Qtà/ Cart.
1	181823	Dopio	Bagassa	90x70x20	50	12x40
2	181824	Folio	Bagassa	90x50x30	30	12x40
3	181825	Duo	Bagassa	180x110x20	60	12x40
4	181826	Trio	Bagassa	160x100x20	80	12x45
5	181827	2C	Bagassa	260x110x20	180	8x40
6	181822	Piatto	Bagassa	170x100x40	140	11x35
7	181821	Bolio	Bagassa	180x100x70	450	8x35
8	176013	Coperchio per Bolio e Piatto	rPET	180x110x30	-	6x70



## DUNI AMUSE-BOUCHE®

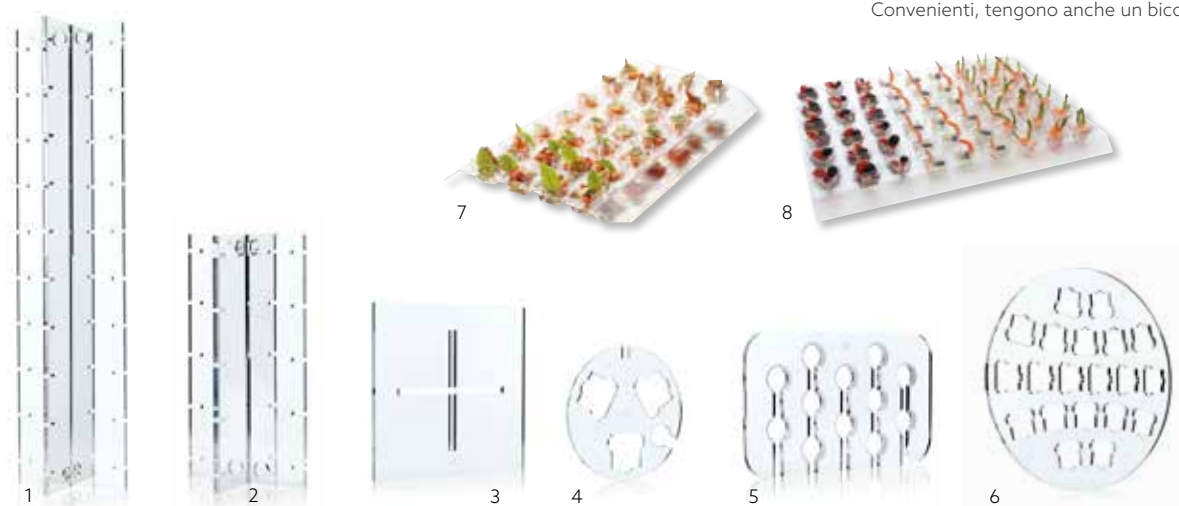
- Splendide presentazioni in poco spazio
- Possono andare in lavastoviglie
- Riutilizzabili

Materiale: Acrilico

No.	Codice	Descrizione	Dimensioni (mm) LxIxA	Qtà/ Cart.
1	<b>168327</b>	Espositore Large	754x190x10	4x2
2	<b>168328</b>	Espositore Small	376x190x10	4x2
3	<b>168329</b>	Piedi per espositore	270x270x10	4x1
4	<b>168326</b>	Piatto cocktail	168x168x5	20x1
5	<b>168324</b>	Vassoio per flûte da Champagne	350x212x10	5x1
6	<b>168325</b>	Vassoio di presentazione cameriere	390x390x10	5x1
7	<b>165203</b>	Vassoio 1/1 GN per 28 bicchierini	530x325x38	5x1
8	<b>165204</b>	Vassoio 1/1 GN per 54 bicchierini	650x530x38	5x1



I piatti cristallini sono perfettamente stabili, liberando spazio sull'appoggio di presentazione. Convenienti, tengono anche un bicchiere.



## DUNI AMUSE-BOUCHE®

- Design d'effetto
- Trasparenza eccezionale

Materiale: PS mass. +100°C  
PET mass. +70°C

No.	Codice	Descrizione	Materiale	Dimensioni (mm) LxIxA	Vol. (ml)	Qtà/ Cart.
1	<b>159721</b>	Square Large	PS	57x57x67	150	6x38
2	<b>157492</b>	Tri	PS	55x55x45	45	6x90
3	<b>159722</b>	Tri Large	PS	62x62x68	110	6x54
4	<b>157497</b>	Organic Puzzle	PS	53x53x45	50	6x100
5	<b>123454</b>	Organic Puzzle Large	PS	64x64x68	125	4x68
6	<b>157491</b>	Square	PS	47x47x45	60	6x100





## DUNI AMUSE-BOUCHE®

- Design d'effetto
- Trasparenza eccezionale

Materiale: PS mass. +100°C  
PET mass. +70°C

No.	Codice	Descrizione	Colore	Dimensioni (mm) LxIxA	Vol. (ml)	Qtà/ Cart.
1	<b>123457</b>	Taster	Trasparente	75x45x28	25	6x135
2	<b>170761</b>	Taster	Nero	75x45x28	25	6x135
3	<b>157487</b>	Lake	Trasparente	97x60x16	35	6x90
4	<b>170762</b>	Lake	Nero	97x60x16	35	6x90
5	<b>170752</b>	Plato	Trasparente	95x95x11	-	6x132
6	<b>170753</b>	Plato	Nero	95x95x11	-	6x132
7	<b>170754</b>	Plato Triangle	Trasparente	88x88x11	-	6x180
8	<b>170755</b>	Plato Triangle	Nero	88x88x11	-	6x180
9	<b>170756</b>	Dopio	Trasparente	90x69x19	50	6x140
10	<b>170757</b>	Dopio	Nero	90x69x19	50	6x140
11	<b>170758</b>	Folio	Trasparente	89x51x25	15	6x156
12	<b>170759</b>	Folio	Nero	89x51x25	15	6x156
13	<b>170760</b>	Faceto	Trasparente	47x47x44	45	6x100





## DUNI AMUSE-BOUCHE®

- Design d'effetto
- Trasparenza eccezionale

Materiale: PS mass. +100°C

No.	Codice	Descrizione	Colore	Materiale	Dimensioni (mm) LxIxA	Vol. (ml)	Qtà/ Cart.
1	167275	Square Large	Trasparente	PS	68x68x70	200	15x45
2	157489	Globe	Trasparente	PS	68x68x55	25	6x30
3	157488	Food Tube	Trasparente	PS	45x58	35	6x65
4	157493	Espresso	Trasparente	PS	48x45	50	6x48
5	123458	Espresso Large	Trasparente	PS	62x68	125	4x44
6	159720	Stick	Trasparente	PS	90	-	6x1200
7	157502	Mini Fork	Trasparente	PS	96x18x4	-	6x250
8	157503	Mini Spoon	Trasparente	PS	96x18x4	-	6x250
9	161214	Oval XL	Trasparente	PS	126x112x68	460	4x30
10	161217	Coperchio per 161214	Trasparente	PS	133x119x28	-	4x30
11	161212	Square XL	Trasparente	PS	121x121x65	680	4x29
12	161215	Coperchio per 161212	Trasparente	PS	124x124x26	-	4x29
13	161213	Tri XL	Trasparente	PS	133x90x63	480	4x20
14	161216	Coperchio per 161213	Trasparente	PS	136x124x26	-	4x20



## DUNI AMUSE-BOUCHE®

- Ideali per grandi eventi, pacchetti ottimizzati (sotto pellicola avvolgente)
- Funzionali
- Si adattano a gli espositori della gamma Duni Amuse-Bouche®

Materiale: PS mass. +100°C

No.	Codice	Descrizione	Colore	Materiale	Dimensioni (mm) LxIxA	Vol. (ml)	Qtà/ Cart.
1	173025	Square	Trasparente	PS	47x47x45	60	40x25
2	173084	Square Large	Trasparente	PS	57x57x67	150	24x25
3	173085	Tri	Trasparente	PS	55x55x45	45	28x30
4	173086	Tri Large	Trasparente	PS	62x62x68	110	35x25
5	173087	Organic Puzzle	Trasparente	PS	53x53x45	50	35x25
6	173088	Organic Puzzle Large	Trasparente	PS	64x64x68	125	25x25





## DUNI AMUSE-BOUCHE®

- Trasporto sicuro
- Sistema modulare
- Perfetti per offerte pre-confezionate



Materiale: Cartone/PE window mass. +100°C

No.	Codice	Descrizione	Materiale	Dimensioni (mm) LxIxA	Qtà/ Cart.
1	165207	Scatola Catering di trasporto Small	Cartone/PE	360x250x80	10x10
2	165206	Scatola Catering di trasporto Medium	Cartone/PE	460x310x80	10x10
3	165205	Scatola Catering di trasporto Large	Cartone/PE	550x365x80	7x10
4	165208	Inserto per scatola Catering Small per 15 bicchierini	Cartone/PE	357x247x30	10x10
5	165209	Inserto per scatola Catering Small per 24 bicchierini	Cartone/PE	457x307x30	10x10



## FINE FOOD LINE

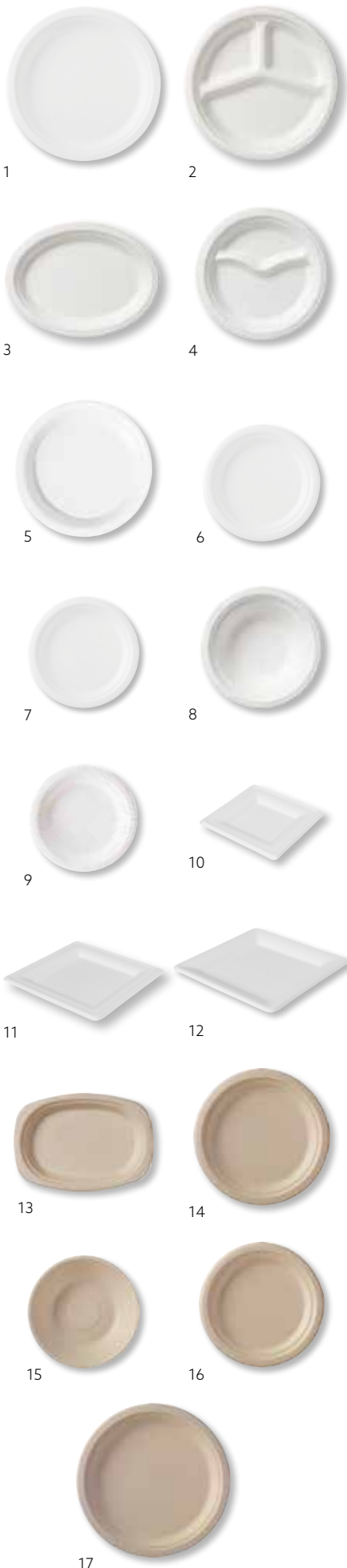
- Design modulare



Materiale: PS mass. +100°C

No.	Codice	Descrizione	Materiale	Dimensioni (mm) LxIxA	Qtà/ Cart.
1	150839	Piatto da dolce	PS	90x90x20	24x65
2	149889	Coperchio per 150839	PS	95x95x46	24x65
3	150838	Piatto	PS	180x90x20	12x65
4	149891	Coperchio per 150838	PS	190x100x50	12x65
5	150840	Piatto	PS	180x180x20	6x70
6	149893	Coperchio per 150840	PS	190x190x50	6x70





## PIATTI IN BAGASSA

- Compostabili in ambito industriale
- Materiale ottenuto da sottoprodotti rinnovabili
- Design resistente

Materiale: Bagassa  
mass. +100°C (Microondabile)

ecoecho®



No.	Codice	Descrizione	Colore	Vol. (ml)	Dimensioni Ø (mm)	Qtà/ Cart.
1	<b>161204</b>	Piatto	Bianco	-	260	8x50
2	<b>172499</b>	Piatto 3 scompartimenti	Bianco	-	260	10x50
3	<b>172504</b>	Piatto ovale	Bianco	-	260	2x125
4	<b>172498</b>	Piatto 2 scompartimenti	Bianco	-	220	10x50
5	<b>161205</b>	Piatto	Bianco	-	220	8x50
6	<b>161207</b>	Piatto	Bianco	-	170	10x50
7	<b>164768</b>	Piatto	Bianco	-	150	8x125
8	<b>172505</b>	Piatto fondo	Bianco	450	180	20x50
9	<b>161206</b>	Piatto fondo	Bianco	300	160	10x50
10	<b>182545</b>	Piatto quadrato	Bianco	-	160x160	20x50
11	<b>182546</b>	Piatto quadrato	Bianco	-	200x200	10x50
12	<b>182547</b>	Piatto quadrato	Bianco	-	260x260	10x50
13	<b>157179</b>	Piatto ovale	Marrone	-	220	10x50
14	<b>157180</b>	Piatto	Marrone	-	220	9x50
15	<b>157181</b>	Piatto fondo	Marrone	350	160	10x50
16	<b>157182</b>	Piatto	Marrone	-	180	8x50
17	<b>157183</b>	Piatto	Marrone	-	260	10x50





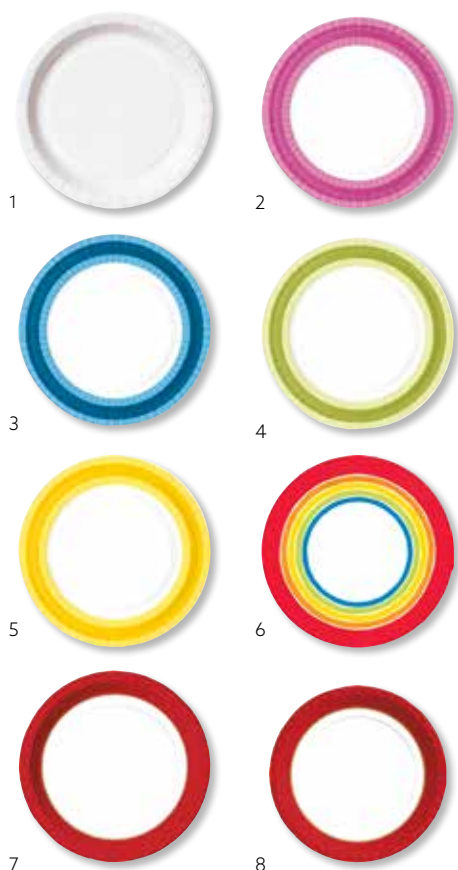




## I NOSTRI PIATTI DI CARTA SONO CERTIFICATI FSC® E FATTI DI FIBRE VERGINE

Il Forest Stewardship Council®, FSC®, è un'organizzazione internazionale che promuove usi ecologicamente responsabili, socialmente responsabili ed economicamente sostenibili delle foreste del mondo. I requisiti comprendono il rispetto dei diritti delle popolazioni indigene e garantiscono che le foreste con valore biologico siano gestite con rispetto per il loro sistema ecologico.





## PREMIUM BBQ PLATES

- Fibre vergini
- Laminati
- Tutti i piatti sono certificati FSC®
- Ultra resistenti



Materiale: Carta mass. +80°C

No.	Codice	Descrizione	Colore	Dimensioni Ø (mm)	Qtà/ Cart.
1	171990	Piatto	Bianco	220	5x50
2	171981	Piatto	Rosa/Bianco	220	5x50
3	171993	Piatto	Blu/Bianco	220	5x50
4	171992	Piatto	Verde/Bianco	220	5x50
5	171991	Piatto	Giallo/Bianco	220	5x50
6	171994	Piatto	Varie	220	5x50
7	171995	Piatto	Rosso/Oro	220	5x50
8	171987	Piatto	Rosso/Oro	180	16x50
9	171996	Piatto Bavaria	Blue/Bianco	220	7x50



## PIATTI IN CARTA

- Fibre vergini
- Laminati
- Tutti i piatti sono certificati FSC®



Materiale: Carta mass. +80°C

No.	Codice	Descrizione	Colore	Dimensioni Ø (mm)	Qtà/ Cart.
1	171985	Piatto snacking	Bianco	150	7x100
2	168351	Piatto	Bianco	180	12x100
3	168353	Piatto fondo (300ml)	Bianco	180	8x100
4	168354	Piatto	Bianco	220	3x100



## PIATTI IN CARTA

- Fibre vergini
- Tutti i piatti sono certificati FSC®



Materiale: Carta mass. +80°C

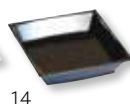
No.	Codice	Descrizione	Colore	Dimensioni Ø (mm)	Qtà/ Cart.
1	142980	Piatto per patate fritte	Bianco	130x200	4x250
2	168738	Piatto per patate fritte	Bianco	110x170	8x250
3	794506	Piatto Demo	Bianco	90	1x2000
4	171982	Piatto snacking	Bianco	150	9x100
5	171983	Piatto	Bianco	180	8x100
6	171984	Piatto	Bianco	220	3x100

## PIATTI MILAN

- Sostituiscono perfettamente la porcellana
- Stabilità eccezionale
- Ottimi per essere impilati, fanno risparmiare spazio sul tavolo da buffet

Materiale: PS mass. +100°C

No.	Codice	Descrizione	Colore	Dimensioni (mm)	Vol. (ml)	Qtà/ Cart.
1	<b>165187</b>	Piatto Milan Extra Large	Bianco	240x240	-	16x12
2	<b>165188</b>	Piatto Milan Extra Large	Nero	240x240	-	16x12
3	<b>165186</b>	Piatto cocktail Milan Large con tacca	Bianco	210x210	-	16x12
4	<b>167563</b>	Piatto cocktail Milan Large con tacca	Nero	210x210	-	16x12
5	<b>165189</b>	Piatto Milan Large	Bianco	210x210	-	16x12
6	<b>165190</b>	Piatto Milan Large	Nero	210x210	-	16x12
7	<b>165191</b>	Piatto Milan Medium	Bianco	170x170	-	16x24
8	<b>165192</b>	Piatto Milan Medium	Nero	170x170	-	16x24
9	<b>165193</b>	Piatto Milan Medium	Bianco	170x170	350	8x12
10	<b>165194</b>	Piatto Milan Medium	Nero	170x170	350	8x12
11	<b>165195</b>	Piatto Milan Small	Bianco	140x140	-	16x24
12	<b>165196</b>	Piatto Milan Small	Nero	140x140	-	16x24
13	<b>165197</b>	Piatto Milan Extra Small	Bianco	70x70	-	4x50
14	<b>165198</b>	Piatto Milan Extra Small	Nero	70x70	-	4x50



## PIATTI IN PLASTICA

Materiale: PS mass. +70°C  
APET mass. +70°C

No.	Codice	Descrizione	Colore	Materiale	Dimensioni Ø (mm)	Qtà/ Cart.
1	<b>182859</b>	Piatto con bordi fioriti	Bianco	PS	220	10x50
2	<b>182850</b>	Piatto fondo	Bianco	PS	180	10x50
3	<b>182852</b>	Piatto	Nero	PS	220	10x50
4	<b>182851</b>	Piatto	Bianco	PS	220	10x50
5	<b>182857</b>	Coperchio per piatto, Ø 22 cm, altezza 4 cm	Trasparente	APET	220	2x50
6	<b>182853</b>	Piatto	Bianco	PS	260	10x50
7	<b>182854</b>	Piatto	Nero	PS	260	10x50
8	<b>182855</b>	Piatto, 3 scompartimenti	Bianco	PS	260	10x50
9	<b>182856</b>	Piatto, 3 scompartimenti	Nero	PS	260	10x50
10	<b>182858</b>	Coperchio per piatto, Ø 26 cm, altezza 5 cm	Trasparente	APET	260	2x50
11	<b>163489</b>	Piatto ultra resistente	Bianco	PS	230	6x20
12	<b>152116</b>	Piatto	Bianco	PS	180	10x50
13	<b>461900</b>	Portauovo	Bianco	PS	100	23x100
14	<b>408500</b>	Piatto Demo	Bianco	PS	100	23x150
15	<b>170790</b>	Piatto cocktail ultra resistente con tacca	Trasparente	PS	200x200	1x10





1 2 3 4



5 6 7 8

## POSATE ECOECHO®

- In materiale ottenuto da fonti rinnovabili al 100%
- Design resistente

Materiale: CPLA mass. +70°C

**ecoecho®**

No.	Codice	Descrizione	Colore	Dimensioni (mm)	Qtà/ Cart.
1	168642	Forchetta Large	Bianco	185	10x100
2	168641	Coltello Large	Bianco	185	10x100
3	168643	Cucchiaino Large	Bianco	185	10x100
4	168851	Coltello & forchetta Large, tovagliolo bianco	Bianco	185/185	1x250
5	162024	Forchetta Small	Bianco	150	10x100
6	162023	Coltello Small	Bianco	150	10x100
7	162025	Cucchiaino Small	Bianco	150	10x100
8	161203	Coltello & forchetta Small, tovagliolo bianco	Bianco	150/150	1x250

## POSATE ECOECHO® AMAZONICA

- Celebra cibo, design e funzione
- Collezione eco-ambientale realizzata con materiali consapevoli
- Design di Bernadotte & Kylberg

ecoecho®

NEW

Materiale: CPLA mass. +70°C



1 Nuovo 2 Nuovo 3 Nuovo 4 Nuovo

No	Codice	Descrizione	Colore	Dimensioni (mm)	Vol. (cl)	Qtà/ Cart.
1	188073	Forchetta Amazonica	Bianco	190	-	10 x 50
2	188074	Coltello Amazonica	Bianco	190	-	10 x 50
3	188075	Cucchiaino Amazonica	Bianco	190	-	10 x 50
4	188076	Cucchiaino Amazonica	Bianco	125	-	10 x 50

## POSATE FLAIR

- Sostituiscono perfettamente l'argenteria

Materiale: PS mass. +100°C



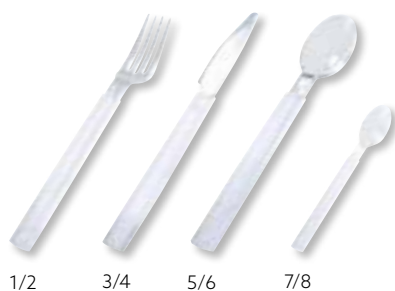
1 2 3  
4 5 6

No.	Codice	Descrizione	Colore	Dimensioni (mm)	Qtà/ Cart.
1	159729	Forchetta Flair	Argento	190	10x40
2	159728	Coltello Flair	Argento	200	10x40
3	159730	Cucchiaino Flair	Argento	190	10x40
4	163112	Cucchiaino Flair	Argento	130	8x100
5	159731	Mini forchetta Flair	Argento	110	50x40
6	159732	Mini cucchiaino Flair	Argento	110	50x40

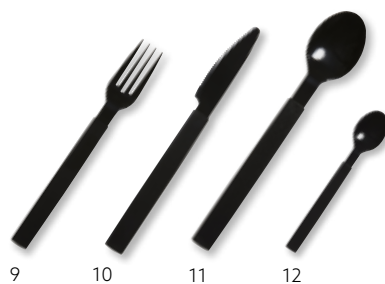
## POSATE LIBRA

- Design ultra resistente

Materiale: PS mass. +100°C



1/2 3/4 5/6 7/8



9 10 11 12

No.	Codice	Descrizione	Colore	Dimensioni (mm)	Qtà/ Cart.
1	161189	Forchetta Libra	Transparente	190	20x12
2	161190	Forchetta Libra	Transparente	190	20x40
3	161191	Coltello Libra	Transparente	190	20x12
4	161192	Coltello Libra	Transparente	190	20x40
5	161193	Cucchiaino Libra	Transparente	190	20x12
6	161194	Cucchiaino Libra	Transparente	180	20x40
7	161195	Cucchiaino Libra	Transparente	130	20x12
8	161196	Cucchiaino Libra	Transparente	130	20x40
9	174133	Forchetta	Nero	190	20x40
10	174134	Coltello Libra	Nero	190	20x40
11	174135	Cucchiaino Libra	Nero	180	20x40
12	174136	Cucchiaino Libra	Nero	130	20x40

## POSATE VICTORIA

• Design resistente

Materiale: PS mass. +100°C



No.	Codice	Descrizione	Colore	Dimensioni (mm)	Qtà/ Cart.
1	<b>159726</b>	Forchetta Victoria	Trasparente	170	20x50
2	<b>159725</b>	Coltello Victoria	Trasparente	170	20x50
3	<b>154866</b>	Forchetta Victoria	Trasparente	190	10x50
4	<b>154865</b>	Forchetta Victoria	Trasparente	190	1x1000
5	<b>154863</b>	Coltello Victoria	Trasparente	190	10x50
6	<b>154864</b>	Coltello Victoria	Trasparente	190	1x1000
7	<b>154867</b>	Cucchiaino Victoria	Trasparente	190	10x50
8	<b>154868</b>	Cucchiaino Victoria	Trasparente	190	1x1000
9	<b>154870</b>	Cucchiaino Victoria	Trasparente	160	10x50
10	<b>154869</b>	Cucchiaino Victoria	Trasparente	160	1x1000



## POSATE BBQ

• Perfette per le feste all'aperto

Materiale: PS mass. +100°C

No.	Codice	Descrizione	Colore	Dimensioni (mm)	Qtà/ Cart.
1	<b>168338</b>	Forchetta BBQ	Rosa	180	20x50
2	<b>168334</b>	Coltello BBQ	Rosa	180	20x50
3	<b>168336</b>	Forchetta BBQ	Blu	180	20x50
4	<b>168332</b>	Coltello BBQ	Blu	180	20x50
5	<b>168337</b>	Forchetta BBQ	Verde	180	20x50
6	<b>168333</b>	Coltello BBQ	Verde	180	20x50
7	<b>168335</b>	Forchetta BBQ	Giallo	180	20x50
8	<b>168331</b>	Coltello BBQ	Giallo	180	20x50
9	<b>168339</b>	Forchetta BBQ	Nero	180	20x50
10	<b>168340</b>	Coltello BBQ	Nero	180	20x50



## POSATE GRAND E PETIT

Materiale: PS mass. +100°C

No.	Codice	Descrizione	Colore	Dimensioni (mm)	Qtà/ Cart.
1	<b>154857</b>	Forchetta Grand	Bianco	180	30x100
2	<b>154856</b>	Coltello Grand	Bianco	180	30x100
3	<b>154928</b>	Cucchiaino Grand	Bianco	180	30x100
4	<b>149136</b>	Cucchiaino Grand	Bianco	125	30x100
5	<b>154861</b>	Forchetta Petit	Bianco	165	30x100
6	<b>154860</b>	Coltello Petit	Bianco	165	30x100
7	<b>154862</b>	Cucchiaino Petit	Bianco	165	30x100
8	<b>143583</b>	Cucchiaino Petit	Bianco	115	8x250
9	<b>118957</b>	Forchetta per patate fritte	Assortimento di colori	90	5x1000
10	<b>157184</b>	Forchetta Combi	Bianco	140	4x250





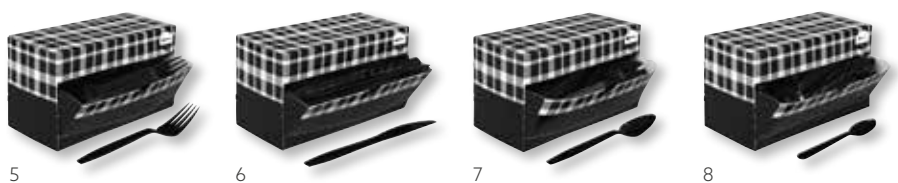
## DISPENSER DI POSATE

- Igienici
- Perfettamente impilabili
- Pratici
- Personalizzabili

Materiale: PS mass. +100°C



No.	Codice	Descrizione	Colore	Dimensioni (mm)	Qtà/ Cart.
1	<b>170891</b>	Dispenser di forchette Grand	Nero	180	8x150
2	<b>170892</b>	Dispenser di coltelli Grand	Nero	180	8x220
3	<b>170893</b>	Dispenser di cucchiaini Grand	Nero	180	8x150
4	<b>170894</b>	Dispenser di cucchiaini Grand	Nero	125	8x350
5	<b>170895</b>	Dispenser di forchette BBQ	Nero	180	8x100
6	<b>170896</b>	Dispenser di coltelli BBQ	Nero	180	8x150
7	<b>170897</b>	Dispenser di cucchiaini BBQ	Nero	180	8x100
8	<b>170898</b>	Dispenser di cucchiaini BBQ	Nero	130	8x300





## POSATE IMBUSTATE ECOECHO®

- In materiale ottenuto da fonti rinnovabili al 100%
- Comode ed igieniche

Materiale: CPLA mass. +70°C

**ecoecho®**

No.	Codice	Descrizione	Colore	Dimensioni (mm)	Qtà/ Cart.
1	<b>161203</b>	Coltello, forchetta, tovagliolo bianco	Bianco	150/150	1x250
2	<b>168851</b>	Coltello, forchetta, tovagliolo bianco	Bianco	185/185	1x250



## POSATE IMBUSTATE CON TOVAGLIOLI COLORATI

- Tovaglioli Dunisoft® e in carta colorati
- Qualità superiore
- Comodità ed igiene
- Codice a barre sulla confezione

Materiale: PS mass. +100°C



No.	Codice	Descrizione	Colore	Dimensioni (mm)	Qtà/ Cart.
1	<b>195004</b>	Coltello, forchetta, tovagliolo Dunisoft® crema	Trasparente	190/180	300x1
2	<b>169406</b>	Coltello, forchetta, cucchiaino, tovagliolo bianco*	Trasparente	190/180/170	1x250
3	<b>195000</b>	Coltello, forchetta, tovagliolo verde	Bianco	160/160	250x1
4	<b>195001</b>	Coltello, forchetta, tovagliolo nero	Bianco	160/160	250x1

\* Confezione senza codice a barre



## POSATE IMBUSTATE

- Comode ed igieniche
- Codice a barre sulla confezione



Materiale: PS mass. +100°C



No.	Codice	Descrizione	Colore	Dimensioni (mm)	Qtà/ Cart.
1	<b>119007</b>	Coltello, forchetta Olympia*	Trasparente	190/185	1x600
2	<b>164498</b>	Coltello, forchetta Petit*	Bianco	165/165	250x1
3	<b>111278</b>	Coltello, forchetta, tovagliolo bianco	Bianco	160/160	250x1
4	<b>119025</b>	Coltello, cucchiaino, tovagliolo bianco	Bianco	160/160/125	250x1
5	<b>119026</b>	Coltello, forchetta, cucchiaino, tovagliolo bianco	Bianco	160/160/170	250x1
6	<b>119030</b>	Coltello, forchetta, sale/pepe, tovagliolo bianco	Bianco	160/160	250x1
7	<b>120616</b>	Coltello, forchetta, cucchiaino, sale/pepe, tovagliolo bianco	Bianco	160/160/125	250x1
8	<b>111279</b>	Coltello, forchetta, cucchiaino, sale/pepe, tovagliolo bianco	Bianco	160/160/160	250x1
9	<b>181880</b>	Coltello, forchetta, tovagliolo bianco*	Bianco	180/180	250x1
10	<b>181881</b>	Coltello, forchetta, cucchiaino, sale/pepe, tovagliolo bianco*	Bianco	180/180/125	250x1

\* Confezione senza codice a barre

## POSATE IMBUSTATE INDIVIDUALMENTE

- Comode ed igieniche



Materiale: PS mass. +100°C



No.	Codice	Descrizione	Colore	Dimensioni (mm)	Qtà/ Cart.
1	<b>169877</b>	Cucchiaino	Trasparente	165	250x1
2	<b>153985</b>	Coltello	Trasparente	195	250x1
3	<b>153984</b>	Forchetta	Trasparente	195	250x1
4	<b>153982</b>	Cucchiaino	Trasparente	165	250x1
5	<b>153983</b>	Cucchiaino	Trasparente	125	250x1
6	<b>135656</b>	Cucchiaino	Bianco	160	1000x1
7	<b>135657</b>	Forchetta	Bianco	160	1000x1
8	<b>158335</b>	Cucchiaino	Bianco	125	1000x1

## BACCHETTE



Materiale: Bambù



No.	Codice	Descrizione	Colore	Dimensioni (mm)	Qtà/ Cart.
1	<b>169874</b>	Bacchette	Marrone	203	20x100



## BICCHIERI CELEBRATION

- Sostituiscono perfettamente la cristalleria
- Stabilità eccezionale

Materiale: PS mass. +100°C

No.	Codice	Descrizione	Colore	Vol. (ml)	Qtà/ Cart.
1	<b>165199</b>	Flûte da Champagne Celebration	Transparente/Argento	150 (100)	12x12
2	<b>165200</b>	Bicchieri da vino Celebration	Transparente/Argento	180 (100)	12x12
3	<b>165201</b>	Bicchieri Celebration	Transparente/Argento	300 (200)	12x12
4	<b>168346</b>	Bicchierino Celebration	Transparente/Argento	80	6x100



1



2



3



4



## BICCHIERI PREMIUM

• Bicchieri in un unico pezzo, senza alcun assemblaggio

Materiale: PS mass. +100°C

No.	Codice	Descrizione	Vol. (ml)	Qtà/ Cart.
1	<b>159881</b>	Bicchiere da vino Millésime	120 (100)	76x12
2	<b>159882</b>	Bicchiere da vino Millésime	180 (150)	60x10
3	<b>159883</b>	Bicchiere da vino Millésime	200 (175)	51x10
4	<b>159884</b>	Bicchiere da vino Millésime	230 (200)	45x10
5	<b>155820</b>	Bicchiere da vino (un solo pezzo)	230 (200/100)	6x18
6	<b>101383</b>	Bicchiere da vino	240 (200)	20x12
7	<b>120145</b>	Flûte da Champagne (imballaggio in pellicole di plastica)	135 (100)	10x10
8	<b>107002</b>	Flûte da Champagne (imballaggio in una scatola in cartone)	135 (100)	10x10
9	<b>119102</b>	Bicchiere da licore Château	50 (20/40)	75x12
10	<b>121417</b>	Bicchiere da vino Château	170 (100)	60x12
11	<b>149147</b>	Bicchiere Diamond	250 (200)	35x30
12	<b>119499</b>	Bicchiere da birra Bavaria	275 (200)	35x30
13	<b>127732</b>	Bicchiere da birra Bavaria	450 (300)	28x22
14	<b>159700</b>	Bicchiere Longdrink	200	48x10
15	<b>119691</b>	Bicchiere Longdrink	280	50x10





*Aggiungi un tocco di finitura flessibile: ora offriamo etichette e nastri adesivi personalizzabili che ti consentono di promuovere il tuo marchio tra i tuoi prodotti per la vendita da asporto.*





## ECOECO® BICCHIERI CRYSTAL

- Fabbricati da rPET eco-responsabile
- Alta percentuale di materiali riciclati
- Molto trasparenti per valorizzare tutti i preparazioni e bibite
- Materiale flessibile per evitare danni
- Soluzione ottimale per bibite fredde, smoothies, dolci e yogurt con cereali



Materiale: rPET 70°C

ecoeco®



No.	Codice	Descrizione	Colore	Volume (ml)	Qtà/ Cart.
1	<b>188000</b>	Bicchiere Crystal	Trasparente	300 (0,25l)	25x65
2	<b>188001</b>	Bicchiere Crystal	Trasparente	270	16x60
3	<b>188002</b>	Bicchiere Crystal	Trasparente	360	16x60
4	<b>188003</b>	Bicchiere Crystal, inserto per 188001 / 188002	Trasparente	120	16x30
5	<b>188013</b>	Bicchiere Crystal, inserto per 188001 / 188002	Trasparente	180	16x30
6	<b>188004</b>	Bicchiere Crystal	Trasparente	410 (0,3l)	16x50
7	<b>188005</b>	Bicchiere Crystal	Trasparente	470 (0,4l)	16x50
8	<b>188006</b>	Bicchiere Crystal	Trasparente	590 (0,5l)	16x50
9	<b>188014</b>	Bicchiere Crystal, inserto per 188004-188006	Trasparente	250	16x50
10	<b>188007</b>	Coperchio piatto con tacca per 188000	Trasparente	-	24x65
11	<b>188008</b>	Coperchio cupola con buco per 188000	Trasparente	-	24x65
12	<b>188009</b>	Coperchio piatto con tacca per 188001 / 188002	Trasparente	-	16x60
13	<b>177996</b>	Coperchio piatto senza buco per 188001 / 188002	Trasparente	-	16x60
14	<b>177997</b>	Coperchio cupola senza buco per 188001 / 188002	Trasparente	-	16x60
15	<b>188010</b>	Coperchio cupola con buco per 188001 / 188002	Trasparente	-	16x60
16	<b>188011</b>	Coperchio piatto con tacca per 188004-188006	Trasparente	-	20x50
17	<b>177998</b>	Coperchio piatto senza buco per 188004-188006	Trasparente	-	20x50
18	<b>188012</b>	Coperchio cupola con buco per 188004-188006	Trasparente	-	20x50





## BICCHIERI IN PLA

- Compostabili in ambito industriale
- In materiale ottenuto da fonti rinnovabili al 100%
- Trasparenza eccezionale

Materiale: PLA mass. +40°C

ecoecho®



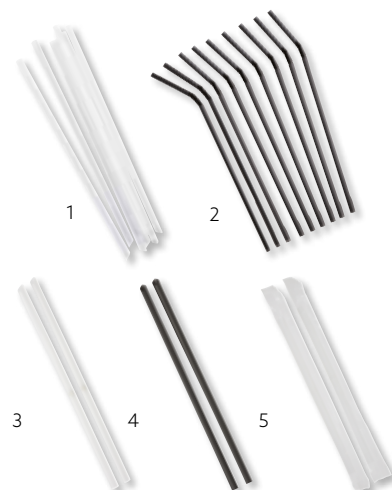
No.	Codice	Descrizione	Vol. (ml)	Qtà/ Cart.
1	157857	Bicchiere	160	20x50
2	157858	Bicchiere	250 (0,2l)	20x50
3	159717	Bicchiere (imballato individualmente)	250	1x500
4	157859	Bicchiere	390 (0,3l)	20x50
5	157860	Bicchiere	580 (0,42l)	16x40
6	157862	Coperchio piatto (con tacca) per 157860	-	16x80
7	158631	Coperchio duomo (con buco) per 157860	-	6x40



## CANNUCCE

Materiale: PP mass. +70°C  
PLA mass. +40°C (ecoecho®)

No.	Codice	Descrizione	Materiale	Colore	Dimensioni (mm)	Qtà/ Cart.
1	153763	Cannucce	PLA	Trasparente	210	100x100
2	155763	Cannucce flessibile	PP	Nero	210	8x250
3	188016	Cannucce per smoothie	PP	Trasparente	230	20x300
4	188017	Cannucce per smoothie	PP	Nero	230	20x300
5	166560	Cannucce per smoothie (imballato individualmente)	PP	Trasparente	210	40x100







## BICCHIERI TREND

Materiale: PS mass. +100°C  
APET mass. +70°C



No.	Codice	Descrizione	Materiale	Vol. (ml)	Qtà/ Cart.
1	<b>516301</b>	Bicchierino Trend	PS	50 (0,02/0,04l)	20x50
2	<b>156406</b>	Bicchiere Trend	PS	100	20x50
3	<b>155729</b>	Bicchiere Trend	PS	120 (0,1l)	20x50
4	<b>153395</b>	Bicchiere Trend	PS	160	20x50
5	<b>153396</b>	Bicchiere Trend	PS	250 (0,2l)	20x50
6	<b>153397</b>	Bicchiere Trend	PS	300 (0,25l)	20x50
7	<b>153398</b>	Bicchiere Trend	PS	390 (0,3l)	20x50
8	<b>153399</b>	Bicchiere Trend	PS	620 (0,5l)	16x25
9	<b>157175</b>	Inserto per 153397/153398	PS	180	20x50
10	<b>163485</b>	Coperchio piatto (con tacca) per 153395/153396	PS	-	10x100
11	<b>153413</b>	Coperchio piatto (con tacca) per 153397/153398	APET	-	10x100
12	<b>157174</b>	Coperchio piatto (con tacca) per 153399	APET	-	16x80
13	<b>157177</b>	Coperchio piatto (senza tacca) per 153397/153398	APET	-	20x50
14	<b>157178</b>	Coperchio piatto (con senza tacca) per 153399	APET	-	20x50
15	<b>167607</b>	Coperchio cupola (con buco) per 153397/153398	APET	-	12x50
16	<b>169210</b>	Coperchio cupola (senza buco) per 153397/153398	APET	-	12x50
17	<b>167608</b>	Coperchio cupola (con buco) per 153399	APET	-	20x50
18	<b>167609</b>	Coperchio cupola (senza buco) per 153399	APET	-	20x50

## BICCHIERI

Materiale: PS mass. +100°C  
PP mass. +120°C

No.	Codice	Descrizione	Materiale	Vol. (ml)	Qtà/ Cart.
1	<b>141242</b>	Bicchiere shot	PS	30	25x50
2	<b>111251</b>	Bicchiere da licore Crystallo	PS	50 (0,04l)	60x20
3	<b>149146</b>	Bicchiere da vino Crystallo	PS	185 (0,15l)	60x15
4	<b>127730</b>	Coppa Crystallo	PS	65	85x40
5	<b>127731</b>	Coperchio per 127730	PS	-	1x3400
6	<b>127726</b>	Bicchiere Crystallo	PS	200 (0,15l)	45x30
7	<b>111258</b>	Bicchiere Crystallo	PS	240 (0,2l)	41x30
8	<b>127724</b>	Coppa Crystallo	PS	260 (0,2l)	24x20
9	<b>111255</b>	Coperchio piatto per 127724	PS	-	20x100
10	<b>118890</b>	Coperchio duomo per 127724	PS	-	25x20
11	<b>507200</b>	Bicchiere shot Tourmaline	PS	100 (0,07l)	20x50
12	<b>149149</b>	Bicchiere Tourmaline	PS	240 (0,2l)	25x40
13	<b>149150</b>	Bicchiere Tourmaline	PS	310 (0,25l)	15x40
14	<b>127727</b>	Bicchiere	PS	225 (0,15l)	20x40
15	<b>119484</b>	Coperchio Drinkspout per 127727	PS	-	2x500
16	<b>127729</b>	Bicchiere	PS	265	45x30
17	<b>116990</b>	Coppa da gelato	PS	200	1x150
18	<b>159401</b>	Coppa da gelato (infrangibile)	PP	200	1x150
19	<b>168344</b>	Bicchiere BBQ rosa	PS	240 (0,2l)	10x50
20	<b>168342</b>	Bicchiere BBQ blu	PS	240 (0,2l)	10x50
21	<b>168343</b>	Bicchiere BBQ verde	PS	240 (0,2l)	10x50
22	<b>168341</b>	Bicchiere BBQ giallo	PS	240 (0,2l)	10x50





## PULITO E IGIENICO

I bicchieri confezionati all'unità sono ideali per le aree con requisiti igienici elevati come i bagni. Scopri il nostro assortimento completo di sottobicchieri scaricando il nostro catalogo Table Top.



## BICCHIERI BASIC IMBALLATI INDIVIDUALMENTE

Materiale: PS mass. +100°C  
PP mass. +90°C

No.	Codice	Descrizione	Materiale	Vol. (ml)	Qtà/ Cart.
1	<b>149148</b>	Bicchierie Tourmaline imballato individualmente	PS	240 (0,2l)	1050x1
2	<b>172697</b>	Bicchierie imballato individualmente	PP	240	1400x1



1

2

## BICCHIERI FESTIVAL

• Materiale flessibile che non si rompe

Materiale: PP mass. +100°C



No.	Codice	Descrizione	Vol. (ml)	Qtà/ Cart.
1	<b>154744</b>	Bicchierie da birra	400 (0,3l)	20x50
2	<b>154745</b>	Bicchierie da birra	500 (0,4l)	20x40
3	<b>154743</b>	Bicchierie da birra	630 (0,4/0,5l)	14x50



1

2

3



**NEW**TAZZE URBAN  
ECOECO®**TAZZE URBAN ECOECO®**

- Ideale per caffeterie, bar, palestre, ecc
- Bicchieri e coperchi compostabili
- Scelta di diverse dimensioni
- I primi coperchi nero ecoecho®

Materiale: PAP/PLA mass. +100°C  
CPLA mass. +100°C

ecoecho®



NEW

No.	Codice	Descrizione	Colore	Materiale	Vol. (ml)	Qtà/ Cart.
1	182572	Tazza Urban ecoecho®	Decorata	PAP/PLA	80	20x50
2	182573	Tazza Urban ecoecho®	Decorata	PAP/PLA	120	20x50
3	182574	Tazza Urban ecoecho®	Decorata	PAP/PLA	180	20x40
4	182575	Tazza Urban ecoecho®	Decorata	PAP/PLA	240	20x40
5	182576	Tazza Urban ecoecho®	Decorata	PAP/PLA	350	16x50
6	182577	Tazza Urban ecoecho®	Decorata	PAP/PLA	470	16x35
7	182581	Coperchio per 182574/182575	Bianco	CPLA	-	20x40
8	182582	Coperchio per 182576/182577	Bianco	CPLA	-	16x50
9	182570	Coperchio per 182574/182575	Nero	CPLA	-	20x40
10	182571	Coperchio per 182576/182577	Nero	CPLA	-	16x50





## TAZZE ECOECHO® TRIPLE PARETE

- In materiale ottenuto da fonti rinnovabili al 100%
- Tazze e coperchi compostabili in ambito industriale
- Design robusto a tre strati
- Coperchi ventilati per il rilascio del vapore

Materiale: PAP/PBS mass. +100°C  
CPLA mass. +100°C

ecoecho®



No.	Codice	Descrizione	Colore	Materiale	Vol. (ml)	Qtà/ Cart.
1	<b>161197</b>	Tazza triple parete	Marrone	PAP/PBS	240	20x25
2	<b>161198</b>	Tazza triple parete	Marrone	PAP/PBS	350	12x30
3	<b>161199</b>	Tazza triple parete	Marrone	PAP/PBS	470	12x20
4	<b>159709</b>	Tazza triple parete	Decorata	PAP/PBS	240	20x25
5	<b>159710</b>	Tazza triple parete	Decorata	PAP/PBS	350	12x30
6	<b>159711</b>	Tazza triple parete	Decorata	PAP/PBS	470	12x20
7	<b>159712</b>	Coperchio per 159709/161197	Bianco	CPLA	-	20x50
8	<b>159713</b>	Coperchio per 159710/159711/161198/161199	Bianco	CPLA	-	25x50



## TAZZE ECOECHO® DOPPIO PARETE

- In materiale ottenuto da fonti rinnovabili al 100%
- Tazze e coperchi compostabili in ambito industriale
- Design robusto a due strati
- Coperchi ventilati per il rilascio del vapore

Materiale: PAP/PLA mass. +100°C  
CPLA mass. +100°C

ecoecho®



No.	Codice	Descrizione	Colore	Materiale	Vol. (ml)	Qtà/ Cart.
1	<b>170701</b>	Tazza doppio parete	Decorata	PAP/PLA	240	20x40
2	<b>170730</b>	Tazza doppio parete	Decorata	PAP/PLA	350	16x35
3	<b>170731</b>	Tazza doppio parete	Decorata	PAP/PLA	470	16x35
4	<b>170636</b>	Coperchio per 170701	Bianco	CPLA	-	20x40
5	<b>170637</b>	Coperchio per 170730/170731	Bianco	CPLA	-	16x50

## TAZZE ECOECHO® PER BIBITE CALDE

- In materiale ottenuto da fonti rinnovabili al 100%
- Tazze e coperchi compostabili in ambito industriale
- Coperchi ventilati per il rilascio del vapore

Materiale: PAP/PBS mass. +100°C  
CPLA mass. +100°C

ecoecho®



No.	Codice	Descrizione	Colore	Materiale	Vol. (ml)	Qtà/ Cart.
1	<b>159924</b>	Tazza per bibite calde	Decorata	PAP/PBS	120	20x50
2	<b>159706</b>	Tazza per bibite calde	Decorata	PAP/PBS	240	20x50
3	<b>159707</b>	Tazza per bibite calde	Decorata	PAP/PBS	350	16x50
4	<b>159708</b>	Tazza per bibite calde	Decorata	PAP/PBS	470	16x35
5	<b>159712</b>	Coperchio per 159706	Bianco	CPLA	-	20x50
6	<b>159713</b>	Coperchio per 159707/159708	Bianco	CPLA	-	25x50



## TAZZE ECOECHO® PER BIBITE CALDE

- In materiale ottenuto da fonti rinnovabili al 100%
- Tazze e coperchi compostabili in ambito industriale
- Coperchi ventilati per il rilascio del vapore

Materiale: PAP/PLA mass. +100°C  
CPLA mass. +100°C

ecoecho®



No.	Codice	Descrizione	Colore	Materiale	Vol. (ml)	Qtà/ Cart.
1	<b>170633</b>	Tazza Thank You	Decorata	PAP/PLA	120	36x45
2	<b>182847</b>	Tazza Thank You	Decorata	PAP/PLA	180	20x40
3	<b>170634</b>	Tazza Thank You	Decorata	PAP/PLA	240	20x40
4	<b>170635</b>	Tazza Thank You	Decorata	PAP/PLA	350	16x50
5	<b>176384</b>	Tazza Thank You	Decorata	PAP/PLA	470	16x50
6	<b>170636</b>	Coperchio per 182847/170634	Bianco	CPLA	-	20x40
7	<b>170637</b>	Coperchio per 170635 / 176384	Bianco	CPLA	-	16x50



## TAZZE CIRCUIT

- Soluzione economica per quelli che amano il design
- Dimensioni per ogni esigenza con coperchi in PS corrispondenti
- Laminazione in PE
- Modello richiudibile per evitare le perdite

Materiale: PAP/PE mass. +100°C  
PS mass. +100°C



**NEW**

No	Codice	Descrizione	Colore	Materiale	Vol. (ml)	Qtà/ Cart.
1	<b>183683</b>	Tazza Circuit	Decorata	PAP/PE	80	20 x 50
2	<b>181835</b>	Tazza Circuit	Decorata	PAP/PE	120	36 x 45
3	<b>181855</b>	Tazza Circuit	Decorata	PAP/PE	180	20 x 50
4	<b>181836</b>	Tazza Circuit	Decorata	PAP/PE	240	20 x 40
5	<b>181837</b>	Tazza Circuit	Decorata	PAP/PE	350	16 x 50
6	<b>181838</b>	Tazza Circuit	Decorata	PAP/PE	470	16 x 35
7	<b>181833</b>	Coperchio per 181855/181836	Nero	PS	-	20 x 40
8	<b>181839</b>	Coperchio per 181837/181838	Nero	PS	-	16 x 50
9	<b>163600</b>	Coperchio per 181835	Trasparente	PS	-	10 x 100
10	<b>181856</b>	Coperchio per 181855/181836	Bianco	PS	-	20 x 40
11	<b>181857</b>	Coperchio per 181837/181838	Bianco	PS	-	16 x 50





## TAZZE IZZA

- Tovaglioli certificati FSC® coordinati disponibili
- Coperchi ventilati per il rilascio del vapore

Materiale: PAP/PE mass. +100°C  
PS mass. +100°C  
Cellulosa



No.	Codice	Descrizione	Colore	Materiale	Vol. (ml)	Qtà/ Cart.
1	168304	Tovagliolo Izza, 3 veli, 24x24 cm	Decorata	Cellulosa	-	8x250
2	168520	Tovagliolo piegato dispenser, 1velo, 33x32	Decorata	Cellulosa	-	6x750
3	168519	Tovagliolo piegato dispenser, 1velo, 33x32	Marrone	Cellulosa	-	6x750
4	170740	Tazza Izza nero	Decorata	PAP/PE	120	36x45
5	170741	Tazza Izza nero	Decorata	PAP/PE	240	20x40
6	170750	Tazza Izza nero	Decorata	PAP/PE	350	16x50
7	170631	Coperchio per 170741	Bianco	PS	-	20x40
8	170632	Coperchio per 170750	Bianco	PS	-	16x50
9	171427	Coperchio per 170741	Nero	PS	-	20x40
10	171428	Coperchio per 170750	Nero	PS	- <td 16x50	
11	168867	Dispenser di tovaglioli	Nero	Metallo	-	



## TAZZE COFFEE QUICK

- Coperchi ventilati per il rilascio del vapore

Materiale: PAP/PE mass. +100°C  
PS mass. +100°C



No.	Codice	Descrizione	Colore	Materiale	Vol. (ml)	Qtà/ Cart.
1	163516	Tazza Coffee Quick con manico	Decorata	PAP/PE	80	20x50
2	159920	Tazza Coffee Quick	Decorata	PAP/PE	120	16x80
3	163517	Tazza Coffee Quick	Decorata	PAP/PE	200	20x80
4	159921	Tazza Coffee Quick	Decorata	PAP/PE	240	20x50
5	159922	Tazza Coffee Quick	Decorata	PAP/PE	350	16x50
6	159923	Tazza Coffee Quick	Decorata	PAP/PE	470	16x35
7	163600	Coperchio per 159920	Transparente	PS	-	10x100
8	163601	Coperchio per 163517	Transparente	PS	-	20x100
9	169922	Coperchio per 159921	Bianco	PS	-	10x100
10	169923	Coperchio per 159922/159923	Bianco	PS	-	10x100
11	169924	Coperchio per 159921	Nero	PS	-	10x100
12	169925	Coperchio per 159922/159923	Nero	PS	-	10x100





## TAZZE PER BIBITE CALDE

Materiale: PAP/PE mass. +100°C  
PS mass. +100°C

No.	Codice	Descrizione	Colore	Materiale	Vol. (ml)	Qtà/ Cart.
1	<b>153760</b>	Tazza con righe	Decorata	PAP/PE	200	30x75
2	<b>153759</b>	Tazza motivo floreale con manico	Decorata	PAP/PE	200	20x80
3	<b>778206</b>	Tazza con manico	Bianco	PAP/PE	200	20x80
4	<b>100514</b>	Tazza	Bianco	PAP/PE	200	30x75
5	<b>163601</b>	Coperchio per 153759/778206	Trasparente	PS	-	20x100



## TAZZE THERMO

- Coperchi a incastro per un trasporto sicuro
- Coperchi ventilati per il rilascio del vapore

Materiale: EPS/PS mass. +100°C



No.	Codice	Descrizione	Materiale	Vol. (ml)	Qtà/ Cart.
1	<b>152118</b>	Thermo Cup	EPS	190	40x25
2	<b>152112</b>	Coperchio per 152118	PS	-	10x100
3	<b>152119</b>	Thermo Cup	EPS	230	40x25
4	<b>152113</b>	Coperchio per 152119	PS	-	10x100
5	<b>152120</b>	Thermo Cup	EPS	300	20x25
6	<b>152114</b>	Coperchio per 152120	PS	-	10x100
7	<b>152121</b>	Thermo Cup	EPS	330	20x25
8	<b>152115</b>	Coperchio per 152121	PS	-	10x100



## TAZZE IN PLASTICA

Materiale: PS mass. +70°C

No.	Codice	Descrizione	Colore	Vol. (ml)	Qtà/ Cart.
1	<b>116991</b>	Tazza con manico	Bianco	80	20x25
2	<b>660389</b>	Tazza con manico	Bianco	170	33x25
3	<b>118245</b>	Tazza con manico	Bianco	250	40x25
4	<b>119503</b>	Tazza con manico	Bianco	370	24x20
5	<b>153779</b>	Tazza con manico	Bianco/Marrone	180	16x50
6	<b>153778</b>	Tazza con manico	Bianco/Marrone	210	16x50
7	<b>153780</b>	Tazza con manico	Bianco	210	16x50



## TAZZE E PORTA TAZZE

Materiale: PS mass. +70°C

No.	Codice	Descrizione	Colore	Materiale	Vol. (ml)	Qtà/ Cart.
1	<b>100191</b>	Tazza Combi	Bianco	PS	210	25x80
2	<b>91892</b>	Supporto per tazza Combi	Blu	PP	-	15x10
3	<b>91893</b>	Supporto per tazza Combi	Bordeaux	PP	-	15x10

## TAZZE IN PLASTICA

Materiale: PS mass. +70°C

No.	Codice	Descrizione	Colore	Vol. (ml)	Qtà/ Cart.
1	<b>103538</b>	Dispenser murale per 401300	Bianco/Transparente	-	6x1
2	<b>103539</b>	Dispenser murale per Tazza 21cl	Bianco/Transparente	-	6x1
3	<b>127740</b>	Tazza	Bianco/Marrone	210	20x100
4	<b>402900</b>	Tazza Economy	Bianco	210	20x100
5	<b>402500</b>	Tazza	Bianco	210	20x100
6	<b>402600</b>	Tazza	Bianco	210	20x100
7	<b>401300</b>	Tazza	Bianco	120	50x80





## SACCHETTI DA ASPORTO



Materiale: Carta



No.	Codice	Descrizione	Materiale	Colore	Dimensioni (mm)	Vol. (l)	Qtà/ Cart.
1	<b>174730</b>	Sacchetto da asporto senza manici	Carta	Marrone	180x110x265	5	1x500
2	<b>169875</b>	Sacchetto da asporto	Carta	Marrone	350x170x245	15	1x200
3	<b>169876</b>	Sacchetto da asporto	Carta	Bianco	350x170x245	15	1x200

## CARRY BAG

- Mani libere
- Abiti protetti
- Design di tendenza



Materiale: HDPE



No.	Codice	Descrizione	Colore	Dimensioni Ø (mm)	Vol. (l)	Qtà/ Cart.
1	<b>172528</b>	Carry Bag 2 pezzi rimovibili	Trasparente	350x270	2 pcs x 1,4 l	1x1000

## PORTA BICCHIERI E TAZZE

Materiale: Fibre



No.	Codice	Descrizione	Colore	Qtà/ Cart.
1	<b>169881</b>	Porta tazze, 2 bicchieri/tazze	Marrone	2x200
2	<b>169882</b>	Porta tazze, 4 bicchieri/tazze	Marrone	4x75

## MANICOTTI PER TAZZE IN CARTONE

NEW

Materiale: Cartone



No.	Codice	Descrizione	Colore	Qtà/ Cart.
1	<b>180317</b>	Manicotto per tazza in cartone 24 cl	Marrone	40x25
2	<b>180315</b>	Manicotto per tazza in cartone 35/47 cl	Marrone	40x25

## PALETTINE

- Pratiche
- Igieniche

Materiale: PS mass. +100°C  
Legno mass. +100°C



No.	Codice	Descrizione	Colore	Materiale	Dimensioni LxbxA (mm)	Qtà/ Cart.
1	<b>160391</b>	Palettine in legno imballate individualmente	Beige	Legno	110	50x100
2	<b>163001</b>	Scatola distributrice di palettine in legno	Beige	Legno	110	6x2000
3	<b>176975</b>	Palettine in legno alla rinfusa	Beige	Legno	140	5x2000
4	<b>153522</b>	Scatola distributrice di palettine	Bianco	PS	110	6x2000
5	<b>153523</b>	Palettine alla rinfusa	Bianco	PS	110	5x1000



## CONDIMENTI



No.	Codice	Descrizione	Dimensioni (mm)	Qtà/ Cart.
1	163513	Tubetto di panna 2,5g	100x10	1x3000
2	163514	Tubetto di zucchero 3,5g	100x10	1x3000
3	121998	Duo sale/pepe 0,3/3g	50x30x50	1x220
4	163515	Sale/pepe 1&0,2g	70x40	1x5000



1



2



3



4

## ACCESSORI



No.	Codice	Descrizione	Dimensioni (mm)	Qtà/ Cart.
1	353830	Stuzzicadenti	50	6x1000
2	778092	Stuzzicadenti	50	3x3000
3	119193	Salviettina rinfrescante al limone	70x50	1x1000
4	119194	Salviettina rinfrescante	70x50	1x1000
5	142981	Scatola distributrice di salviettine rinfrescante	70x50	6x250
6	163512	Salviettina disinfettante	70x50	1x3000
7	179622	Salviettina umidificata Kraft	170x200	1x500
8	179621	Salviettina umidificata By the Sea	170x200	1x500



1



2



3



4



5



6



7



8

## VASSOI CON COPERCHI

- Presentazione eccellente dei piatti su buffet
- Coperchi chiari che si chiudono completamente, perfetti per il trasporto
- In materiale PET riciclato

Materiale: rPET mass. +70°C  
APET mass. +70°C

ecoecho®



No.	Codice	Descrizione	Colore	Materiale	Dimensioni (mm) LxIxA	Qtà/ Cart.
1	151894	Vassoio, ovale	Argento	APET	450x285	13x2
2	151895	Vassoio, ottagonale	Argento	APET	Ø310	10x2
3	159794	Vassoio, ottagonale	Nero	rPET	300x300x30	1x50
4	159798	Coperchio per 159794	Trasparente	rPET	300x300x50	1x50
5	159795	Vassoio, ottagonale	Nero	rPET	360x240x30	1x50
6	159799	Coperchio per 159795	Trasparente	rPET	360x240x50	1x50
7	159796	Vassoio, ottagonale	Nero	rPET	460x300x30	1x50
8	159800	Coperchio per 159796	Trasparente	rPET	460x300x60	1x50
9	159797	Vassoio, rettangolare	Nero	rPET	460x300x30	1x50
10	159801	Coperchio per 159797	Trasparente	rPET	460x300x60	1x50



1



2



3



4



5



6



7



8



9



10



1



2

## VASSOIO 1/1 GN

Materiale: PP mass. +120°C (Microondabile)  
APET mass. +70°C



No.	Codice	Descrizione	Materiale	Colore	ml	Dimensioni (mm) LxIxA	Qtà/ Cart.
1	166027	Vassoio 1/1 GN	PP	Nero	8175	530x325x60	1x48
2	166026	Coperchio per 166027	APET	Trasparente	-	530x325x30	1x32

## VASSOI OVALI

Materiale: ALU mass. +250°C



No.	Codice	Descrizione	Colore	Dimensioni (mm) LxIxA	Qtà/ Cart.
1	150400	Vassoio, ovale	Argento	330x230x30	10x8
2	150401	Vassoio, ovale	Argento	450x300x30	10x5
3	150402	Vassoio, ovale	Argento	550x360x30	8x5



1-3



1-4



5-6



7

8



9

## FILTRI PER CAFFÈ

Materiale: Carta

No.	Codice	Descrizione	Colore	Modello	Dimensioni superiori (mm)	Dimensioni inferiori (mm)	Qtà/ Cart.
1	<b>506507</b>	Filtro per caffè Brewmatic, 10 l	Bianco	457/203	Ø 203	457	1x500
2	<b>506509</b>	Filtro per caffè Brewmatic, 24 l	Bianco	550/203	Ø 203	550	1x500
3	<b>506501</b>	Filtro per caffè Brewmatic, 1,8 l	Bianco	90/250	Ø 90	250	4x250
4	<b>506502</b>	Filtro per caffè Brewmatic, 1,8 l	Bianco	110/250	Ø 110	250	4x250
5	<b>506511</b>	Filtro per caffè Brewmatic, 1,8 l	Marrone	90/250	Ø 90	250	4x250
6	<b>506512</b>	Filtro per caffè Brewmatic, 1,8 l	Marrone	110/250	Ø 110	250	4x250
7	<b>506504</b>	Filtro per caffè, 1 l	Bianco	No4	190x150	100	5x200
8	<b>506514</b>	Filtro per caffè, 1 l	Marrone	No4	190x150	100	5x200
9	<b>506515</b>	Filtro per caffè Pyramid, 1,8 l	Bianco	202s	260x160	180	5x100

## SACCHETTI DA COTTURA

• Adatti per la cottura sous-vide

Materiale: PE mass. +120°C

No.	Codice	Descrizione	Colore	Dimensioni (mm) LxIxA	Qtà/ Cart.
1	<b>162016</b>	Sacchetto da cottura, 1,5l	Trasparente	200x300	1x1000
2	<b>162017</b>	Sacchetto da cottura, 2,5l	Trasparente	250x350	1x1000
3	<b>162018</b>	Sacchetto da cottura, 6,0l	Trasparente	320x450	1x500
4	<b>162019</b>	Sacchetto da cottura, 10,5l	Trasparente	350x550	1x500



1

2



3

4





## PELLICOLE DI PLASTICA, FOGLI D'ALLUMINIO E DISPENSER

Materiale: ALU mass. +250°C

PE mass. +100°C

PVC mass. +100°C

No.	Codice	Descrizione	Materiale	Dimensioni WxL	Qtà/ Cart.
1	<b>716000</b>	Pellicole di plastica preperforate (1600 pezzi)	PVC	30 cm x 480 m	6x1
2	<b>716100</b>	Pellicole di plastica preperforate (1100 pezzi)	PVC	40 cm x 440 m	6x1
3	<b>716500</b>	Dispenser con lama di sezionamento di pellicole di plastica	PVC	30 cm x 300 m	6x1
4	<b>716510</b>	Ricarica di pellicole di plastica per dispenser con lama di sezionamento	PVC	30 cm x 300 m	3x1
5	<b>716520</b>	Dispenser con lama di sezionamento di pellicole di plastica	PE	30 cm x 300 m	6x1
6	<b>716600</b>	Dispenser con lama di sezionamento di pellicole di plastica	PVC	45 cm x 300 m	6x1
7	<b>716610</b>	Ricarica di pellicole di plastica per dispenser con lama di sezionamento	PVC	45 cm x 300 m	3x1
8	<b>716620</b>	Dispenser con lama di sezionamento di pellicole di plastica	PE	45 cm x 300 m	6x1
9	<b>717101</b>	Dispenser per pellicole di plastica & fogli d'alluminio	Metallo	30 cm	1x1
10	<b>717103</b>	Dispenser per pellicole di plastica & fogli d'alluminio	Metallo	45 cm	1x1
11	<b>719200</b>	Dispenser con lama di sezionamento di fogli d'alluminio	ALLU	30 cm x 150 m	6x1
12	<b>719400</b>	Dispenser con lama di sezionamento di fogli d'alluminio	ALLU	45 cm x 150 m	6x1
13	<b>719210</b>	Ricarica di fogli d'alluminio per dispenser con lama di sezionamento	ALLU	30 cm x 150 m	3x1
14	<b>719410</b>	Ricarica di fogli d'alluminio per dispenser con lama di sezionamento	ALLU	45 cm x 150 m	3x1
15	<b>719300</b>	Dispenser di film d'alluminio con lama di taglio	ALLU	45 cm x 150 m	6x1



1



2



3



4



5



6



7



8



9/10



11



12



13/14



15





DUNIFORM®  
SINCE 1977

## INTELLIGENTE CONFEZIONAMENTO IN-HOUSE

Il buon cibo merita una bella confezione. Con questo in mente, abbiamo sviluppato il nostro esclusivo concetto Duniform® "one-stop-shop". Combina saldatrici, vassoi, pellicole sigillanti, soluzioni di trasporto e assistenza e supporto.



# DUNIFORM®

DUNIFORM®

Scegli semplicemente la soluzione più adatta alla tua attività in qualsiasi momento. Ancora meglio, a differenza delle alternative standard, i prodotti Duniform® sono progettati insieme. Ciò significa una comodità ottimale per te e una grande esperienza per i tuoi ospiti. Scopri i nuovi entusiasmanti concetti di packaging nella nostra gamma Duniform®.

## IL CONFEZIONAMENTO PROFESSIONALE INTERNO DIVENTA SEMPLICE



*Conquista i clienti ecoconsapevoli usando confezioni che rispettano l'ambiente.*



*Acquista una sigillatrice di altissima qualità adatta alle tue esigenze, che tu sia titolare di una gastronomia o di una grande azienda del settore dell'ospitalità.*



*Scegli un vassoio per alimenti congelati, freddi o caldi da un'ampia gamma di formati e materiali di prima qualità.*



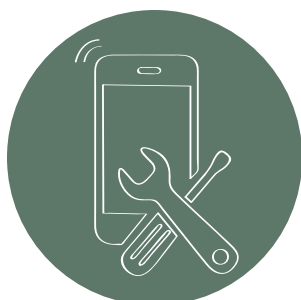
*CustoPersonalizza le tue pellicole per distinguerti e trasformare le confezioni in un mezzo di promozione.*



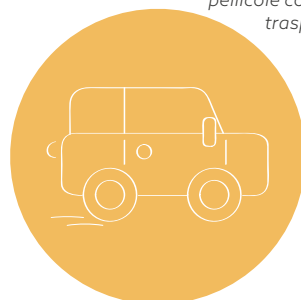
*Mostra i tuoi alimenti nella luce migliore e garantisci una tenuta perfetta, a prova di perdite, con pellicole completamente trasparenti.*



*Estendi la durata di conservazione degli alimenti, semplifica la pianificazione e riduci al minimo lo spreco di ingredienti.*



*Ricevi un supporto locale dedicato comprensivo di assistenza tecnica, suggerimenti di esperti e finanche formazione, per l'intera durata della tua soluzione.*



*Fai in modo che i tuoi alimenti giungano a destinazione in perfetto stato e semplifica la consegna con borse termiche e scatole, attrezzature a temperatura controllata e carrelli.*

Il concetto "one stop shop" Duniform® eleva lo standard per confezioni semplici e intelligenti. Nel tempo, ha aiutato molti ristoranti, aziende del settore alimentare, ristoratori e rivenditori a incontrare il successo.

#### A differenza delle soluzioni standard

I prodotti Duniform® sono progettati per lavorare insieme. Ciò significa che ottieni la massima convenienza e che i tuoi clienti approfittano costantemente della tua grande esperienza. Inoltre non ci sono complicazioni nell'ordinare.

#### Su misura per le tue esigenze aziendali

Un altro grande vantaggio del concetto Duniform® è il modo in cui può essere combaciato con il vostro business e evolvere con esso. Con una scelta di macchine, materiali e vassoi così ampia, puoi sempre trovare la soluzione adatta alle tue esigenze.

#### Materiali ecocompatibili

Il concetto Duniform® include molti materiali innovativi e rispettosi dell'ambiente, come le bioplastiche. Questi non solo offrono prestazioni e praticità di alto livello; inoltre inviano un messaggio interessante sulla tua attività ai tuoi clienti.

#### Tocco finale flessibile

I film sigillanti Duniform® possono essere personalizzati con un elemento personale. Ora, offriamo etichette e nastri adesivi personalizzabili per promuovere il tuo marchio "on the go".



### COSA NE PENSANO I NOSTRI CLIENTI



"The design is important to me and my customers. So are sustainable materials and the smart filling functionality."

Mathias Pilblad,  
Meatballs for the People



"Le vaschette Duniform® danno la sensazione di alta qualità. I nostri clienti le apprezzano molto."

Manh Phan Hien,  
proprietario di Zen Thai



"Le vaschette in bioplastica Duniform® sono un'ottima scelta per noi. Ci consentono di aumentare il numero di prodotti sostenibili che usiamo."

Magnus Lingvörn,  
Capo Chef della cucina Mathildenberg



## MOLTO MODERNO CONFEZIONE

È possibile presentare l'intera offerta come sostenibile con eleganti vassoi in materiale bioplastico, senza mai scendere a compromessi in termini di funzionalità, flessibilità e stile. Offrono la qualità del PP, ma sono completamente riciclabili



## BIOPLASTICA - VASCHETTE

- Vaschette amiche dell'ambiente
- Sigillabili con pellicole PP standard
- Adatti a cibi caldi e freddi
- Entrano perfettamente nella macchine e nelle cassette Duniform®
- Utilizzabili per il confezionamento sotto vuoto e in atmosfera controllata (MAP)

Materiale: Bioplastica -20°C a +120°C.

Temp (Tempo): +120°C <60min, +100°C <120min, +70°C <240min, +40°C <10 giorni

ecoecho®



No	Codice	Descrizione	Comp	Colore	Cassette DF10/20*	Dimensioni LxIxA (mm)	Vol (ml)	Qtà./Cart.
1	<b>175298</b>	Vaschetta Caterline	1	Bianco	140162	227x178x32	920	1x216
2	<b>175299</b>	Vaschetta Caterline	1	Bianco	140162	227x178x40	1115	1x216
3	<b>173718</b>	Vaschetta Caterline	1	Bianco	140162	227x178x50	1345	1x216
4	<b>173719</b>	Vaschetta Caterline	2	Bianco	159176	227x178x50	645/540	1x216
5	<b>173720</b>	Vaschetta Caterline	3	Bianco	159177	227x178x50	530/325/235	1x216

\*No. 1,-3 DF15/25 cassette, 153432 (2 cav.) anche disponibile

No. 4 DF15/25 cassette, 163449 (2 cav.) anche disponibile

No. 5 DF15/25 cassette, 163450 (2 cav.) anche disponibile



## BIOPLASTICA - VASCHETTE TAKE-AWAY

- Vaschette amiche dell'ambiente
- Sigillabili con pellicole PP standard
- Adatti a cibi caldi e freddi
- Entrano perfettamente nella macchine e nelle cassette Duniform®
- Utilizzabili per il confezionamento sotto vuoto e in atmosfera controllata (MAP)

Materiale: Bioplastica -20°C a +120°C

Temp (Tempo): +120°C (1 h), +70°C(4h), +40°C (10 giorni), -20°C (illimitato)

ecoecho®



No	Codice	Descrizione	Comp	Colore	Cassette DF10/20*	Dimensioni LxIxA (mm)	Vol (ml)	Qtà./Cart.
1	<b>171149</b>	Vaschetta Take-Away	1	Bianco	150020	250x159x43	1100	1x246
2	<b>171150</b>	Vaschetta Take-Away	2	Bianco	150021	250x159x45	700/400	1x246
3	<b>171151</b>	Vaschetta Take-Away	3	Bianco	150022	250x159x48	550/350/200	1x246

\*No. 1 DF15 / DF25 cassette, 165911 (2 cav.) anche disponibile.

No. 2 DF15 / DF25 cassette, 182975 (2 cav.) anche disponibile.

No. 3 DF15 / DF25 cassette, 173050 (2 cav.) anche disponibile.



## CARTONE/PE - VASCHEFFE

- Non è necessaria la pellicola sigillante
- Adatti a cibi caldi e freddi
- Cartone certificato FSC®
- Apertura trasparente

Materiale: Cartone/PE ±0°C a +100°C, hot fill & microwarmable.  
Temp (Tempo): MW <15min, chilled <3 giorni



No	Codice	Descrizione	Colore	Cassette DF10/20	Dimensioni LxIxA (mm)	Vol (ml)	Qtà./Cart.
1	<b>162678</b>	Vaschetta per sandwich	Marrone	160054 DF10 (2 cav.)	170x75x90	570	1x500
2	<b>162679</b>	Vaschetta in cartone	Marrone	160053	115x115x50	550	1x250
3	<b>162680</b>	Vaschetta in cartone	Marrone	160051	200x120x45	900	1x250
4	<b>162681</b>	Vaschetta in cartone	Marrone	160050	165x165x45	1000	1x250
5	<b>162682</b>	Vaschetta in cartone	Marrone	161267	195x165x45	1200	1x250



## CARTONE/PET - VASCHEFFE

- Resistenti alle alte temperature
- Personalizzabili
- Abbinabili con pellicole sigillanti in PET o universali

Materiale: Cartone/PET -20°C a +220°C  
Temp (Tempo): +220°C (1 ore), +70°C (2 ore), -20°C (illimitato)



No.	Codice	Descrizione	Colore	Cassette DF10/20	Dimensioni LxIxA (mm)	Vol (ml)	Qtà./Cart.
1	<b>173081</b>	Vaschetta in cartone	Bianco	140162*	227x177x40	1000	1x300
2	<b>173082</b>	Vaschetta in cartone	Bianco	140163	186x136x35	550	1x560
3	<b>173083</b>	Vaschetta in cartone	Bianco	140163	186x136x45	720	1x520

\*No. 1 DF 15/DF25 cassette, 153432 (2 cav.) anche disponibile







## CPET - VASCHETTE

• 60% di materiali riciclati



Materiale: CPET -40°C a +220°C.  
Temp (Tempo): +220°C <30min, +200°C <60min, +70°C <120min, +40°C 10 giorni

ecoecho®



No	Codice	Descrizione	Comp	Colore	Cassette	Dimensioni LxIxA (mm)	Vol (ml)	Qtà./Cart.
1	<b>115495</b>	Vaschetta, ecoecho®	1	Nero	140162 DF10/20, 153432 DF15/25 (2 cav.)	225x175x34	960	1x300
2	<b>115494</b>	Vaschetta, ecoecho®	1	Bianco	140162 DF10/20, 153432 DF15/25 (2 cav.)	225x175x34	960	1x300
3	<b>122018</b>	Vaschetta, ecoecho®	1	Nero	140162 DF10/20, 153432 DF15/25 (2 cav.)	225x175x43	1200	1x300
4	<b>115503</b>	Vaschetta, ecoecho®	1	Bianco	140162 DF10/20, 153432 DF15/25 (2 cav.)	225x175x43	1200	1x300
5	<b>153414</b>	Vaschetta, ecoecho®	1	Nero	140162 DF10/20, 153432 DF15/25 (2 cav.)	225x175x54	1500	1x270
6	<b>153422</b>	Vaschetta, ecoecho®	1	Bianco	140162 DF10/20, 153432 DF15/25 (2 cav.)	225x175x54	1500	1x270
7	<b>151305</b>	Vaschetta, ecoecho®	2	Nero	140160 DF10/20, 153433 DF15/25 (2 cav.)	225x175x35	515/370	1x250
8	<b>151306</b>	Vaschetta, ecoecho®	2	Bianco	140160 DF10/20, 153433 DF15/25 (2 cav.)	225x175x35	515/370	1x250
9	<b>115505</b>	Vaschetta, ecoecho®	2	Nero	140160 DF10/20, 153433 DF15/25 (2 cav.)	225x175x43	655/455	1x300
10	<b>115504</b>	Vaschetta, ecoecho®	2	Bianco	140160 DF10/20, 153433 DF15/25 (2 cav.)	225x175x43	655/455	1x300
11	<b>151307</b>	Vaschetta, ecoecho®	3	Nero	140158 DF10/20, 152440 DF15/25 (2 cav.)	225x175x34	430/225/165	1x250
12	<b>151728</b>	Vaschetta, ecoecho®	3	Bianco	140158 DF10/20, 152440 DF15/25 (2 cav.)	225x175x34	430/225/165	1x250
13	<b>115506</b>	Vaschetta, ecoecho®	3	Nero	140158 DF10/20, 152440 DF15/25 (2 cav.)	225x175x43	525/275/205	1x300
14	<b>132346</b>	Vaschetta, ecoecho®	3	Bianco	140158 DF10/20, 152440 DF15/25 (2 cav.)	225x175x43	525/275/205	1x300
15	<b>147599</b>	Vaschetta	3	Nero	147600 DF10/20	225x175x43	220/220/560	1x300



## PP - COPERCHIO PER VASCHETTE CPET

Materiale: PP -20°C a +100°C.  
Temp (Tempo): +100°C <120min, +70°C <120min, +40°C <10 giorni

No	Codice	Descrizione	Colore	Dimensioni LxIxA (mm)	Qtà./Cart.
1	<b>159110</b>	Coperchio per vaschetta CPET 1 scomp.	Transparent	225x175x10	1x300
2	<b>175803</b>	Coperchio per vaschetta CPET 1 scomp.	Transparent	225x180x13	1x200



## CPET - VASCHE POCHE PICCOLE PORZIONI

- 60% di materiali riciclati

Materiale: CPET -40°C a +220°C  
Temp (Tempo): +220°C (2 ore), +70°C (2 ore), +40°C (10 giorni), -40°C (illimitato)



No.	Codice	Descrizione	Colore	Cassette DF10/20	Dimensioni LxIxA (mm)	Vol (ml)	Qtà./Cart.
1	<b>157356</b>	Vaschetta piccola porzione	Nero	182540 (2 cav.)	160x103x35	370	1x750
2	<b>115483</b>	Vaschetta piccola porzione, ecoecho <sup>®</sup>	Nero	140249 (2 cav.)	171x127x35	510	1x900
3	<b>115482</b>	Vaschetta piccola porzione, ecoecho <sup>®</sup>	Bianco	140249 (2 cav.)	171x127x35	510	1x900
4	<b>148217</b>	Vaschetta piccola porzione, ecoecho <sup>®</sup>	Nero	140249 (2 cav.)	171x127x50	670	1x840
5	<b>151221</b>	Vaschetta piccola porzione, ecoecho <sup>®</sup>	Bianco	140249 (2 cav.)	171x127x50	670	1x840
6	<b>151304</b>	Vaschetta piccola porzione, ecoecho <sup>®</sup>	Nero	140163	187x137x34	600	1x520
7	<b>151375</b>	Vaschetta piccola porzione, ecoecho <sup>®</sup>	Nero	140163	187x137x40	700	1x480
8	<b>159111</b>	PP Coperchio per 151304/151375	Transparent	-	190x138x14	-	1x480
9	<b>115491</b>	Small Portion Tray	Bianco	140164*	188x119x54	760	1x480
10	<b>138005</b>	Small Portion Tray	Bianco	152401	100x100x50	300	1x1320

\*No. 9 DF10/20 cassette, 140169 (2 cav.), anche disponibile

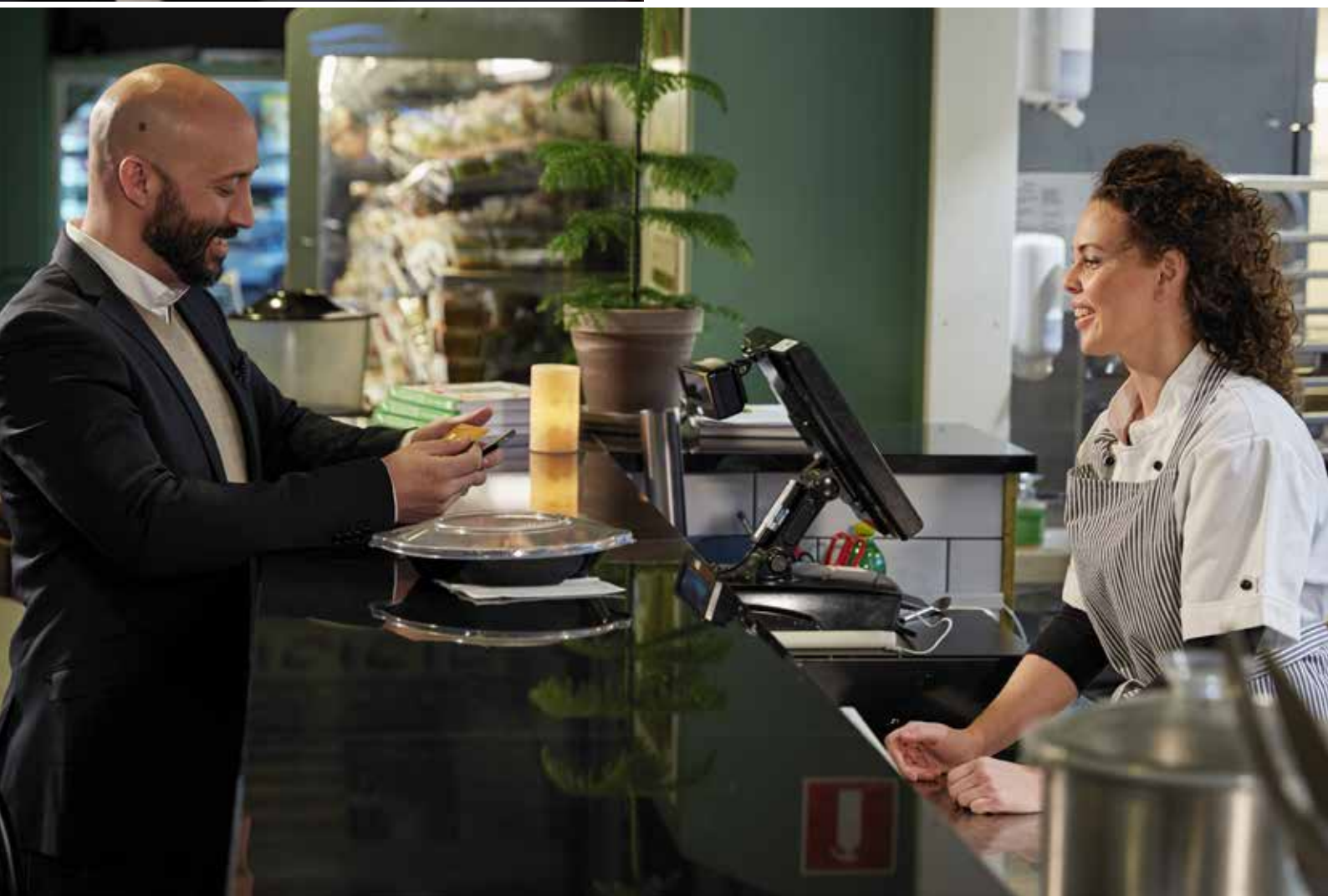


**NEW**DUNIFORM®  
PEARL

## SERVITO A RILANCIARE UN SORRISO

Le migliori idee sono solitamente semplici. Ispirato da ciotole asiatiche, l'idea alla base dei nuovi contenitori Duniform® Pearl è proprio questa: a differenza dei vassoi "normali", hanno una forma profonda e accattivante. Questo assicura che si distinguono sullo scaffale e forniscono un'esperienza culinaria vincente.

Di conseguenza, sono ideali per incoraggiare acquisti d'impulso e impressionare i clienti. A disposizione in una scelta di formati che si abbinano al comportamento alimentare naturale, vengono forniti con coperchi trasparenti e anche con le macchine Duniform®, se si desidera una soluzione sigillata.



## PP/MINERALE - DUNIFORM® PEARL

- Utilizzabile con le macchine Duniform® da DF32F a DF44\*
- Una vasta scelta di coperchi e pellicole sigillanti
- Pellicole sigillanti personalizzabili
- Taglio preciso della pellicola sigillante intorno al bordo

Materiale: PP/MIN -20°C a +120°C

Temp (Tempo): +120°C (1 ore), +70°C (4h), +40°C (10 giorni), -20°C (illimitato)



No.	Codice	Descrizione	Comp	Colore	Cassette DF15/25	Dimensioni ØxH (mm)	Vol (ml)	Qtà./Cart.
1	<b>176398</b>	DF Pearl M1	1	Nero	182654 (1 cav.)	Ø220x42	990	320
2	<b>176397</b>	DF Pearl M2	2	Nero	182654 (1 cav.)	Ø220x42	525/350	300
3	<b>176396</b>	DF Pearl L1	1	Nero	182653 (1 cav.)	Ø250x42	1390	350
4	<b>176395</b>	DF Pearl L2	2	Nero	182653 (1 cav.)	Ø250x42	750/490	300
5	<b>176394</b>	DF Pearl L3	3	Nero	182653 (1 cav.)	Ø250x42	590/370/238	300
6	<b>176399</b>	Coperchio in PP per 176398/176397	-	Transparent	-	Ø257	-	220
7	<b>176400</b>	Coperchio in PP per 176394-176396	-	Transparent	-	Ø289	-	240

\*Taglio a forma disponibile.



## PP/MINERALE - VASCHETTE TAKE-AWAY

Materiale: PP -20°C a +120°C

PP/MIN: -20°C a +120°C

Temp (Tempo): +120°C (1 ore), +70°C (4h), +40°C (10 giorni), -20°C (illimitato)



No.	Codice	Descrizione	Comp	Colore	Cassette DF10/20*	Materiale	Dimensioni LxIxA (mm)	Vol (ml)	Qtà./Cart.
1	<b>161149</b>	Vaschetta Take-Away	1	Nero	150020	PP/MIN	250x159x43	1100	1x246
2	<b>155054</b>	Vaschetta Take-Away	1	Bianco	150020	PP	250x159x43	1100	1x246
3	<b>154063</b>	Vaschetta Take-Away	1	Nero	150020	PP	250x159x55	1400	1x228
4	<b>154486</b>	Vaschetta Take-Away	1	Bianco	150020	PP	250x159x55	1400	1x228
5	<b>154064</b>	Vaschetta Take-Away	1	Nero	150020	PP	250x159x70	1750	1x220
6	<b>154487</b>	Vaschetta Take-Away	1	Bianco	150020	PP	250x159x70	1750	1x220
7	<b>161150</b>	Vaschetta Take-Away	2	Nero	150021	PP/MIN	250x159x45	700/400	1x246
8	<b>155055</b>	Vaschetta Take-Away	2	Bianco	150021	PP	250x159x45	700/400	1x246
9	<b>161151</b>	Vaschetta Take-Away	3	Nero	150022	PP/MIN	250x159x48	550/350/200	1x246
10	<b>155056</b>	Vaschetta Take-Away	3	Bianco	150022	PP	250x159x48	550/350/200	1x246
11	<b>154755</b>	Vaschetta Take-Away	5	Nero	155621	PP	250x159x46	85/115/180/270/290	1x240
12	<b>161164</b>	Small Vaschetta Take-Away	1	Nero	161171	PP/MIN	215x148x41	900	1x336
13	<b>161165</b>	Small Vaschetta Take-Away	2	Nero	161172	PP/MIN	215x148x47	500/400	1x332

\*No. 1-6 DF15/DF25 cassette, 165911 (2 cav.) anche disponibile.  
No. 7-8 DF15/DF25 cassette, 182975 (2 cav.) anche disponibile.  
No. 9-10 DF15/DF25 cassette, 173050 (2 cav.) anche disponibile.

No. 12 DF15/DF25 cassette, 165913 (2 cav.) anche disponibile.  
No. 13 DF15/25 cassette, 173051 (2 cav.) anche disponibile.



1

## APET - COPERCHIO PER VASCHETTE TAKE-AWAY

Materiale: APET -40°C a +70°C

Temp (Tempo): +70°C (2 ore), +40°C (10 giorni), -40°C (illimitato)

No	Codice	Descrizione	Colore	Dimensioni LxIxA (mm)	Qtà./Cart.
1	<b>155620</b>	Coperchio per vaschette Take-Away	Transparent	256x163x12	1x246





## PP - VASCHE TTE HMR

Materiale: PP -20°C a +120°C  
Temp (Tempo): +120°C (1 ore), +100°C (2 ore), +70°C (2 ore), +40°C (10 giorni), -20°C (illimitato)



1



2



3



4



5



6



7

No.	Codice	Descrizione	Comp	Colore	Cassette DF10/20*	Dimensioni (mm) LxIxA	Vol (ml)	Qtà./ Cart.
1	171000	Vaschetta HMR	1	Nero	140156	215x148x40	840	1x328
2	171001	Vaschetta HMR	1	Bianco	140156	215x148x40	840	1x328
3	171002	Vaschetta HMR	1	Nero	140156	215x148x50	1035	1x312
4	171003	Vaschetta HMR	1	Bianco	140156	215x148x50	1035	1x312
5	171004	Vaschetta HMR	1	Nero	140156	215x148x70	1395	1x232
6	171005	Vaschetta HMR	2	Nero	140155	215x148x50	540/400	1x312
7	171006	Vaschetta HMR	2	Bianco	140155	215x148x50	540/400	1x312

\* No. 1-5 DF15/DF25 cassette, 152415 (2 cav.), anche disponibile.  
No. 6-7 DF15/25 cassette, 172698 (2 cav.), anche disponibile.

## APET - COPERCHIO PER VASCHE TTE HMR

Materiale: APET -40°C a +70°C  
Temp (Tempo): +70°C (2 ore), +40°C (10 giorni), -40°C (illimitato)



1

No.	Codice	Descrizione	Colore	Dimensioni LxIxA (mm)	Qtà./ Cart.
1	175050	Coperchio per vaschette HMR	Transparent	221x154x14	1x312



## PP - VASCHEFFE CATERLINE

Materiale: PP -20°C a +120°C  
Temp (Tempo): +120°C (1 ore), +100°C (2 ore), +70°C (4h),  
+40°C (10 giorni), -20°C (illimitato)



No.	Codice	Descrizione	Comp	Colore	Cassette DF10/20*	Dimensioni (mm) LxIxA	Vol (ml)	Qtà./Cart.
1	162146	Vaschetta Caterline	1	Nero	140162	227x178x32	920	1x216
2	159179	Vaschetta Caterline	1	Bianco	140162	227x178x32	920	1x216
3	162150	Vaschetta Caterline	1	Nero	140162	227x178x40	1115	1x216
4	162153	Vaschetta Caterline	1	Bianco	140162	227x178x40	1115	1x216
5	160063	Vaschetta Caterline	1	Nero	140162	227x178x50	1345	1x216
6	162343	Vaschetta Caterline	1	Bianco	140162	227x178x50	1345	1x216
7	162147	Vaschetta Caterline	2	Nero	159176	227x178x32	440/370	1x216
8	159180	Vaschetta Caterline	2	Bianco	159176	227x178x32	440/370	1x216
9	162151	Vaschetta Caterline	2	Nero	159176	227x178x40	550/480	1x216
10	162154	Vaschetta Caterline	2	Bianco	159176	227x178x40	550/480	1x216
11	160064	Vaschetta Caterline	2	Nero	159176	227x178x50	645/540	1x216
12	162344	Vaschetta Caterline	2	Bianco	159176	227x178x50	645/540	1x216
13	162303	Vaschetta Caterline	3	Nero	159177	227x178x32	350/225/170	1x216
14	159178	Vaschetta Caterline	3	Bianco	159177	227x178x32	350/225/170	1x216
15	162152	Vaschetta Caterline	3	Nero	159177	227x178x40	445/280/205	1x216
16	162155	Vaschetta Caterline	3	Bianco	159177	227x178x40	445/280/205	1x216
17	160065	Vaschetta Caterline	3	Nero	159177	227x178x50	530/325/235	1x216
18	162345	Vaschetta Caterline	3	Bianco	159177	227x178x50	530/325/235	1x216

\*No. 1-6 DF15/DF25 cassette, 153432 (2 cav.), anche disponibile  
No. 7-12 DF15/DF25 cassette, 163449 (2 cav.), anche disponibile  
No. 13-18 DF15/DF25 cassette, 163450 (2 cav.), anche disponibile



## APET - COPERCHIO PER VASCHEFFE CATERLINE

Materiale: APET -40°C a +70°C  
Temp (Tempo): +70°C (2 ore), +40°C (10 giorni), -40°C (illimitato)



No.	Codice	Descrizione	Colore	Dimensioni (mm) LxIxA	Qtà./Cart.
1	171200	Coperchio per vaschette Caterline	Transparent	232x183x16	1x372







## PP/MINERALE - VASCHEFFE 1/4 GN MENU

Materiale: PP/MIN -20°C a +120°C.

Temp (Tempo): +120°C <60min, +100°C <30min, +70°C <240min, +40°C <10 giorni



NEW

No.	Codice	Descrizione	Comp	Colore	Cassette DF10/20*	Dimensioni LxlxA (mm)	Vol (ml)	Qtà./Cart.
1	<b>181900</b>	Vaschetta 1/4 GN Menu	1	Nero	140149	263x161x40	1165	1x225
2	<b>181901</b>	Vaschetta 1/4 GN Menu	1	Bianco	140149	263x161x40	1165	1x225
3	<b>181902</b>	Vaschetta 1/4 GN Menu	2	Nero	140150	263x161x43	630/490	1x225
4	<b>181903</b>	Vaschetta 1/4 GN Menu	2	Bianco	140150	263x161x43	630/490	1x225
5	<b>181904</b>	Vaschetta 1/4 GN Menu	3	Nero	140151	263x161x45	5490/370/200	1x225
6	<b>181905</b>	Vaschetta 1/4 GN Menu	3	Bianco	140151	263x161x45	490/370/200	1x225
5	<b>181906</b>	Coperchio in PP per vaschette 1/4 GN Menu	-	Transparent	-	272x173	-	1x225

\*N° 1-2 : DF15/25 cassette, 152407 (2 cav.), anche disponibile.

N° 3-4 : DF15/25 cassette, 152408 (2 cav.), anche disponibile.

N° 5-6 : DF15/25 cassette, 152406 (2 cav.), anche disponibile.





## CIOTOLE PER MINESTRA

- Maniglie che evitano di scottarsi le mani

Materiale: PP/MIN -20°C a +120°C

PP: -20°C a +120°C

Temp (Tempo): +120°C (1 ore), +70°C (4h), +40°C (10 giorni), -20°C (illimitato)



No.	Codice	Descrizione	Colore	Materiale	Cassette DF10/20*	Dimensioni (mm) LxIxA	Vol (ml)	Qtà./Cart.
1	<b>177907</b>	Ciotola per minestra	Nero	PP/MIN	148354	153x153x45	350	1x480
2	<b>177908</b>	Ciotola per minestra	Nero	PP/MIN	148354	153x153x60	500	1x480
3	<b>177909</b>	Ciotola per minestra	Nero	PP/MIN	148354	153x153x70	650	1x480
4	<b>177910</b>	Coperchio per 177907, 177908, 177909	Transparent	PP	-	159x159x22	-	1x480

\* DF15/DF25 cassette, 168939 (2 cav.), anche disponibile



1



2



3



4

## APET - VASCHEFFE

Materiale: APET -40°C a +70°C

Temp (Tempo): +70°C (2 ore), +40°C (10 giorni), -40°C (illimitato)



1

No.	Codice	Descrizione	Comp	Colore	Cassette DF10/20*	Dimensioni (mm) LxIxA	Vol (ml)	Qtà./Cart.
1	<b>112060</b>	Vaschetta per panino	1	Transparent	140157	260x110x68	1150	5x70

\*DF15/DF25 cassette, 152414 (3 cav.), anche disponibile

## PP - VASCHEFFE CONTORNI

Materiale: PP -20°C a +120°C

Temp (Tempo): +120°C (1 ore), +70°C (4h), +40°C (10 giorni), -20°C (illimitato)



No.	Codice	Descrizione	Comp	Colore	Cassette DF10/20	Dimensioni LxIxA (mm)	Vol (ml)	Qtà./Cart.
1	<b>758512</b>	Vaschetta contorno	1	Nero	140152 (2 cav.)*	138x114x35	350	1x300
2	<b>758510</b>	Vaschetta contorno	1	Bianco	140152 (2 cav.)*	138x114x35	350	1x300
3	<b>758516</b>	Vaschetta contorno	1	Transparent	140152 (2 cav.)*	138x114x35	350	1x300
4	<b>758002</b>	Vaschetta contorno	1	Nero	140152 (2 cav.)*	138x114x53	470	1x300
5	<b>758000</b>	Vaschetta contorno	1	Bianco	140152 (2 cav.)*	138x114x53	470	1x300
6	<b>758006</b>	Vaschetta contorno	1	Transparent	140152 (2 cav.)*	138x114x53	470	1x300
7	<b>758602</b>	Vaschetta contorno	1	Nero	140152 (2 cav.)*	138x114x70	630	1x276
8	<b>758601</b>	Vaschetta contorno	1	Bianco	140152 (2 cav.)*	138x114x70	630	1x276
9	<b>758606</b>	Vaschetta contorno	1	Transparent	140152 (2 cav.)*	138x114x70	630	1x276
10	<b>757502</b>	Vaschetta contorno	2	Nero	140153 (2 cav.)	138x114x53	220/140	1x480
11	<b>757501</b>	Vaschetta contorno	2	Bianco	140153 (2 cav.)	138x114x53	220/140	1x480
12	<b>757506</b>	Vaschetta contorno	2	Transparent	140153 (2 cav.)	138x114x53	220/140	1x480
13	<b>182375</b>	Coperchio per vaschette contorno		Transparent	-	140x122	-	1x900

\* No. 1-9 DF15/DF25 cassette, 152411 (4 cav.), anche disponibile.





## PP - VASCHEFFE 1/6 & 1/4 GN

Materiale: PP -20°C a +120°C

Temp (Tempo): +120°C (1 ore), +100°C (2 ore), +70°C (2 ore), +40°C (10 giorni), -20°C (illimitato)



No.	Codice	Descrizione	Colore	Cassette DF15/25*	Dimensioni LxbxA (mm)	Vol (ml)	Qtà./Cart.
1	<b>171807</b>	Vaschetta 1/6 GN	Nero	171941 (2 cav.)	176x162x60	1000	1x318
2	<b>171808</b>	Vaschetta 1/6 GN	Nero	171941 (2 cav.)	176x162x100	1600	1x300
3	<b>152345</b>	Vaschetta 1/4 GN	Nero	DF15 168940 / DF25 147611 (2 cav.)	265x161x60	1650	1x200
4	<b>152344</b>	Vaschetta 1/4 GN	Bianco	DF15 168940 / DF25 147611 (2 cav.)	265x161x60	1650	1x200
5	<b>170870</b>	Vaschetta 1/4 GN	Transparent	DF15 168940 / DF25 147611 (2 cav.)	265x161x60	1650	1x200
6	<b>115580</b>	Vaschetta 1/4 GN	Nero	DF15 168940 / DF25 147611 (2 cav.)	265x161x80	2000	1x200
7	<b>115680</b>	Vaschetta 1/4 GN	Bianco	DF15 168940 / DF25 147611 (2 cav.)	265x161x80	2000	1x200
8	<b>170869</b>	Vaschetta 1/4 GN	Transparent	DF15 168940 / DF25 147611 (2 cav.)	265x161x80	2000	1x200
9	<b>117100</b>	Vaschetta 1/4 GN	Nero	DF15 168940 / DF25 147611 (2 cav.)	265x161x100	2600	1x192
10	<b>118100</b>	Vaschetta 1/4 GN	Bianco	DF15 168940 / DF25 147611 (2 cav.)	265x161x100	2600	1x192
11	<b>740102</b>	Vaschetta 1/4 GN	Nero	152407 (2 cav.)	265x162x50	1500	1x200
12	<b>740100</b>	Vaschetta 1/4 GN	Bianco	152407 (2 cav.)	265x162x50	1500	1x200
13	<b>740202</b>	Vaschetta 1/4 GN	Nero	152407 (2 cav.)	265x162x70	2000	1x150
14	<b>740200</b>	Vaschetta 1/4 GN	Bianco	152407 (2 cav.)	265x162x70	2000	1x150
15	<b>150260</b>	Vaschetta 1/4 GN	Transparent	152407 (2 cav.)	265x162x70	2000	1x150

\* No. 1-2 DF10/20 cassette, 171940, anche disponibile  
 No. 3-10 DF10/20 cassette, 147609, anche disponibile  
 No. 11-15 DF10/20 cassette, 140149, anche disponibile



## PP - VASCHEFFE 1/1, 1/2 & 1/3 GN

Materiale: PP -20°C a +120°C

PP/MIN -20°C a +120°C

Temp (Tempo): +120°C (1 ore), +70°C (2 ore), +40°C (10 giorni), -20°C (illimitato)



No.	Codice	Descrizione	Comp	Colore	Cassette DF15/25	Materiale	Dimensioni LxA (mm)	Vol (ml)	Qtà./Cart.
1	166879	Vaschetta 1/3 GN	1	Nero	150023	PP	325x176x65	2500	1x144
2	142529	Vaschetta 1/3 GN	1	Bianco	150023	PP	325x176x65	2500	1x144
3	133726	Vaschetta 1/2 GN	1	Nero	141550	PP	325x265x40	2700	1x100
4	114040	Vaschetta 1/2 GN	1	Bianco	141550	PP	325x265x40	2700	1x100
5	168629	Vaschetta 1/2 GN	1	Nero	141550	PP	325x265x50	3400	1x100
6	114050	Vaschetta 1/2 GN	1	Bianco	141550	PP	325x265x50	3400	1x100
7	161152	Vaschetta 1/2 GN	1	Nero	141550	PP/MIN	325x265x60	4000	1x100
8	114060	Vaschetta 1/2 GN	1	Bianco	141550	PP	325x265x60	4000	1x100
9	115543	Vaschetta 1/2 GN	1	Nero	141550	PP	325x265x80	5000	1x96
10	114080	Vaschetta 1/2 GN	1	Bianco	141550	PP	325x265x80	5000	1x96
11	143309	Vaschetta 1/2 GN	1	Blue	141550	PP	325x265x80	5000	1x96
12	115544	Vaschetta 1/2 GN	1	Nero	141550	PP	325x265x100	6300	1x92
13	114100	Vaschetta 1/2 GN	1	Bianco	141550	PP	325x265x100	6300	1x92
14	171654	Vaschetta 1/2 GN	2	Nero	141550	PP	325x265x50	2x1600	1x100
15	166027	Vaschetta 1/2 GN	1	Nero	Non sigillabile	PP	530x325x60	8175	1x48



1



2



3



4



5



6



7



8



9



10



11



12



13



14



15



1



2



1

## APET - COPERCHI PER VASCHEE 1/1 & 1/2 GN

Materiale: APET -40°C a +70°C

Temp (Tempo): +70°C (2 ore), +40°C (10 giorni), -40°C (illimitato)

No.	Codice	Descrizione	Colore	Dimensioni (mm) LxIxA	Qtà./Cart.
1	<b>160801</b>	Coperchio per vaschette 1/2 GN	Transparent	325x266	1x60
2	<b>166026</b>	Coperchio per vaschetta 1/1 GN	Transparent	530x325	1x32

## INSIDER DUNIFORM®

- Sviluppato per sigillare i piatti gratinati
- Non si deforma quando è caldo o si trasporta
- Si combina perfettamente con le vaschette Duniform® 115543 & 114080
- Look elegante

Materiale: CRD/PET -40°C a +220°C

Tempo: +220°C (1 ore), +70°C (2 ore), -40°C (illimitato)



No	Codice	Descrizione	Comp.	Colore	Compatibile con	Materiale	Dimensioni LxIxA (mm)	Vol (l)	Qtà./Cart.
1	<b>172380</b>	Insider Duniform®	1	Bianco	Vaschetta 1/2 GN con alt. 80mm	CRD/PET	290x245x73	2,5-3 l	1x100
2	<b>177559</b>	Insider Duniform®	1	Bianco	Vaschetta 1/2 GN con alt. 60mm	CRD/PET	285x240x58	2,0-2,5 l	1x100



## CPET 1/3 & 1/2 GN TRAYS

Materiale: CPET -40°C a +220°C

Temp (Tempo): +220°C (2 ore), +70°C (2 ore), +40°C (10 giorni), -40°C (illimitato)



No.	Codice	Descrizione	Colore	Cassette DF15/25	Dimensioni LxlxA (mm)	Vol (ml)	Qtà./ Cart.
1	<b>171806</b>	1/3 GN Tray	Nero	150023	325x176x60	2400	1x174
2	<b>176605</b>	1/3 GN Tray	Bianco	150023	325x176x60	2400	1x174
3	<b>115511</b>	1/2 GN Tray	Nero	141550	325x265x50	3350	1x90
4	<b>159586</b>	1/2 GN Tray	Bianco	141550	325x265x50	3350	1x120
5	<b>176602</b>	1/2 GN Tray	Bianco	141550	325x265x60	3900	1x128
6	<b>131280</b>	1/2 GN Tray	Nero	141550	325x265x79	5100	1x80
7	<b>103726</b>	1/2 GN Tray	Bianco	141550	325x265x79	5100	1x80



1



2



3



4



5



6



7

# FILM CHE PROMUOVONO IL TUO BUSINESS

Se vuoi che il tuo cibo appaia delizioso, incoraggia gli acquisti d'impulso e assicurati di avere, vestibilità sicura, senza perdite, i film Duniform® spuntano le scatole. Puoi scegliere tra film in PP, PET e Universali. Questi sono cristallini e possono essere specificati per prevenire l'appannamento. Ancora meglio, possono essere personalizzati, rendendo il tuo packaging un potente strumento promozionale.

	<p><b>MASSIMIZZARE IMPATTO SULLE MENSOLE</b></p>	
		<p><b>SIGILLO SICURO, APERTURE FACILE</b></p>
<p><b>PERSONALIZZA IL TUO FILM</b></p>		

*“Nel mondo globalizzato di oggi, c'è una crescente domanda di individualizzazione. La personalizzazione dei film offre un modo semplice ed economico per soddisfare questa esigenza e costruire il tuo marchio. Il nostro team di personalizzazione può organizzare questo per te.”*



## PELLICOLE PER VASCHETTE PP



No.	Codice	Tempo di cottura mass. °C	T° di sigillatura	DF 10	DF 20	DF 15/25	DF 22	DF 32	DF 36	DF 44	DF 46	Spessore µm	Taglio mm x m	Rotolo Ø mm	Qtà/ Cart.
1	147974	100 (30min)	150 - 180°C	•	•	•	•	-	-	-	-	65	154x250	174	1
2	147975	100 (30min)	150 - 180°C	•	•	•	•	-	-	-	-	65	172x250	174	1
3	147910	100 (30min)	150 - 180°C	•	•	•	•	-	-	-	-	65	185x250	174	1
4	108078	100 (30min)	150 - 180°C	-	-	•*	•	•	-	-	-	65	230x500	227	1
5	107074	100 (30min)	150 - 180°C	-	-	•*	-	•	-	-	-	65	272x500	227	1
6	107075	100 (30min)	150 - 180°C	-	-	-	-	•	•	•	•	65	340x500	227	1
7	107073	100 (30min)	150 - 180°C	-	-	-	-	•	•	•	•	65	380x500	227	1
8	191010	100 (30min)	150 - 180°C	-	-	-	-	•	•	•	•	65	390x500	227	1
9	151548	100 (30min)	150 - 180°C	-	-	-	-	-	-	•	•	65	415x500	227	1
10	182539	100 (30min)	150 - 180°C	-	-	-	-	-	-	•	•	65	430x250	174	1

\* Solo con il rotolo perforatore

## PELLICOLE PER VASCHETTE PET



No.	Codice	Tempo di cottura mass. °C	T° di sigillatura	DF 10	DF 20	DF 15/25	DF 22	DF 32	DF 36	DF 44	DF 46	Spessore µm	Taglio mm x m	Rotolo Ø mm	Qtà/ Cart.
1	162792	210 (30min)	160 - 250°C	-	-	-	•	-	-	-	-	40	115x400	175	1
2	162793	210 (30min)	160 - 250°C	-	-	-	•	-	-	-	-	40	154x400	175	1
3	162800	210 (30min)	160 - 250°C	-	-	-	•	-	-	-	-	40	185x400	175	1
4	162801	210 (30min)	160 - 250°C	-	-	-	•	•	-	-	-	40	240x400	175	1
5	162802	210 (30min)	160 - 250°C	-	-	-	-	•	-	-	-	40	272x400	175	1
6	162804	210 (30min)	160 - 250°C	-	-	-	-	•	•	•	•	40	340x400	175	1
7	162805	210 (30min)	160 - 250°C	-	-	-	-	•	•	•	•	40	380x400	175	1
8	162806	210 (30min)	160 - 250°C	-	-	-	-	•	•	•	•	40	390x400	175	1
9	162807	210 (30min)	160 - 250°C	-	-	-	-	-	-	•	•	40	410x400	175	1
10	162808	210 (30min)	160 - 250°C	-	-	-	-	-	-	•	•	40	446x400	175	1

## PELLICOLE UNIVERSALI PER VASCHETTE



No.	Codice	Tempo di cottura mass. °C	T° di sigillatura	DF 10	DF 20	DF 15/25	DF 22	DF 32	DF 36	DF 44	DF 46	Spessore µm	Taglio mm x m	Rotolo Ø mm	Qtà/ Cart.
1	159847	180 (30min)	140 - 210°C	•	•	-	-	-	-	-	-	42	154x400	177	1
2	174553	180 (30min)	140 - 210°C	•	•	•	-	-	-	-	-	42	172x400	177	1
3	159848	180 (30min)	140 - 210°C	•	•	•	-	-	-	-	-	42	185x400	177	1
4	159849	180 (30min)	140 - 210°C	-	-	•	-	-	-	-	-	42	230x400	177	1
5	159850	180 (30min)	140 - 210°C	-	-	•	-	-	-	-	-	42	272x400	177	1
6	159851	180 (30min)	140 - 210°C	-	-	-	-	-	-	•	•	42	340x400	177	1
7	159843	180 (30min)	140 - 210°C	-	-	-	-	-	-	•	•	42	380x400	177	1
8	159844	180 (30min)	140 - 210°C	-	-	-	-	-	-	•	•	42	390x400	177	1
9	159845	180 (30min)	140 - 210°C	-	-	-	-	-	-	•	•	42	415x400	177	1
10	159846	180 (30min)	140 - 210°C	-	-	-	-	-	-	•	•	42	445x400	177	1

DF22/DF22F



DF25



DF20



DF15



DF10



MACCHINE MANUALI

## UNA MACCHINA PER OGNI ESIGENZA

Il nostro team interno può aiutarti a scegliere la macchina Duniform® ottimale per la tua azienda. Mentre ogni macchina si adatta alle diverse aziende - da piccoli negozi a marchi alimentari con scala industriale - sono tutti progettati con semplicità. Qualunque modello tu scelga, le cassette possono essere cambiate in un istante.

DF32/DF32F



DF36



DF44



DF46



DOMANDE PIÙ GRANDI

**MANUALE**

Basta sollevare e chiudere il coperchio per sigillare il vassoio riempito.

**SEMIAUTOMATICO**

Posizionare il vassoio pieno nella cassetta e la macchina fa il resto.

**COMPLETAMENTE AUTOMATICO**

La macchina riempie e sigilla i vassoi ed è capace di produrre grandi volumi.

# MACCHINE

Nella sua offerta, Duni propone diverse macchine sigillatrici Duniform®. Potrai sempre trovare la soluzione per il confezionamento sigillato ideale per le tue esigenze e per il tuo budget.

Informazioni generali	DF10	DF15	DF20	DF25	DF22
Codice	700080	163140	700095	700090	163141
Peso della macchina	13 kg	25 kg	20 kg	43 kg	30 kg
Peso della cassette	0,5 kg	2,5 kg	0,5 kg	2,5 kg	1,0 kg
Potenza elettrica	230 V~, AC 50 Hz 10 A	230 V~, AC 50 Hz 10 A	230 V~, AC 50 Hz 10 A	230 V~, AC 50 Hz 10 A	230 V~, AC 50 Hz 10 A
Potenza elettrica	0,7 kW	1,0 kW	0,75 kW	1 kW	0,8 kW
Lunghezza dei cavi/ prese	2,5 m / Monofase	2,5 m / Monofase	2,5 m / Monofase	2 - 3 m / Monofase	2,0 m / Monofase
Interruttore	930 N	930 N	1003 N	1003 N	1400 N
Capacità	8 cicli/min.	8 cicli/min.	10 cicli/min.	10 cicli/min.	2 - 4 cicli/min.
Tempo di preriscaldamento	15 min	20 min	15 min	20 min	10 min
Dimensions	DF10	DF15	DF20	DF25	DF22
Lunghezza	640 mm (con la maniglia) 540 mm (base)	830 mm (con la maniglia) 740 mm (base)	615 mm	760 mm	550 mm
Larghezza	240 mm	560 mm	220 mm	355 mm	325 mm
Altezza	260 mm (chiusa) 500 mm (aperta)	270 mm (chiusa) 660 mm (aperta)	220 mm (chiusa) 520 mm (aperta)	350 mm (chiusa) 650 mm (aperta)	450 mm
Vaschette/Pellicole/Sigillatura	DF10	DF15	DF20	DF25	DF22
Dimensioni massimi della vaschetta (Lunghezza x Larghezza x Profondità)	265x175x100 mm (>¼ GN)	325x265x100 mm (½ GN)	265x175x70 mm (>¼ GN)	325x265x100 mm (½ GN)	230x280x100 mm (>¼ GN)
Larghezza massima della pellicola	185 mm	272 mm	185 mm	272 mm	240 mm
Temperatura di sigillatura	mass. 210°C	mass. 210°C	mass. 190°C	mass. 180°C	mass. 210°C
Tecnica di sigillatura	Manuale	Manuale	Semi-automatica	Semi-automatica	Semi-automatica
MAP - Confezionamento in atmosfera controllata	-	-	-	-	-
Camera a depressione	-	-	-	-	-
Strumento di taglio	-	-	-	-	-



DF10



DF15



DF20



DF25



DF22/DF22F

Informazioni generali	DF22F	DF32	DF32F	DF36	DF44	DF46
Codice	164795	160900	159788	191000	160901	163142
Peso della macchina	30 kg	circa 40 kg	circa 40 kg	circa 100 kg	circa 190 kg	circa 550 kg
Peso della cassetta	1,0 kg	circa 1,5 - 2,5 kg	circa 3 - 4 kg	circa 3 - 4 kg	circa 4 - 6 kg	circa 3 - 5 kg
Potenza elettrica	230 V~, AC 50 Hz 10 A	230 V~, AC 50/60 Hz	230 V~, AC 50/60 Hz	230 V~, AC 50/60 Hz	400 V~, AC 50/60 Hz	400 V~, AC 50/60 Hz
Potenza elettrica	1,0 kW	1,8 kW	1,8 kW	2,5 kW	4,3 kW	6,3 kW
Lunghezza dei cavi/ prese	2,0 m / Monofase	2 m / Monofase	2 m / Monofase	1,5 m / Monofase	- / Trifase	- / Trifase
Interruttore	1400 N	2000 N	2000 N	2000 N	7000 N	-
Capacità	2 - 4 cicli/min.	2 - 4 cicli/min.	2 - 4 cicli/min.	2 con MAP, 2 - 6 senza MAP	3 con MAP, 2 - 6 senza MAP	2-4 con MAP, 5-8 senza MAP
Tempo di preriscaldato	10 min	10 min	10 min	10 min	20 min	10 min
Dimensions	DF22F	DF32	DF32F	DF36	DF44	DF46
Lunghezza	550 mm	550 mm	550 mm	650 mm	970 mm	2580 mm
Larghezza	325 mm	475 mm	475 mm	530 mm	675 mm	905 mm
Altezza	450 mm	450 mm	450 mm	625 mm	1570 mm	1640 mm
Vaschette/Pellicole/Sigillatura	DF22F	DF32	DF32F	DF36	DF44	DF46
Dimensioni massimi della vaschetta (Lunghezza x Larghezza x Profondità)	230x280x100 mm (>1/4 GN)	380x280x100 mm (>1/2 GN)	370x275x100 mm (>1/2 GN)	360x270x100 mm (>1/2 GN)	430x315x95 mm (>1/2 GN)	360x270x100 mm (>1/2 GN)
Larghezza massima della pellicola	240 mm	390 mm	390 mm	390 mm	470 mm	446 mm
Temperatura di sigillatura	mass. 210°C	mass. 200°C	mass. 200°C	mass. 200°C	mass. 200°C	mass. 200°C
Tecnica di sigillatura	Semi-automatica	Semi-automatica	Semi-automatica	Semi-automatica	Semi-automatica	Automatica
MAP - Confezionamento in atmosfera controllata	-	-	-	Si	Si	Si
Camera a depressione	-	-	-	1	1	1
Strumento di taglio	Si	-	Si	Si	Si	Si



DF32/DF32F



DF36



DF44



DF46

# TAGLIE STANDARD, STILE INEGUAGLIABILE

I vassoi Duniform® sono disponibili in eleganti formati „dritto a tavola“ adatti a tutti i tipi di surgelati, refrigerati e cibo caldo. Offrono anche un'ampia varietà di dimensioni GN, dandoti il pieno controllo dei volumi, costi e esperienza dell'utente finale. La ciliegina sulla torta? Sono concepiti per conveniente impilabilità e trasporto anche.



OTTIMIZZA  
LA CONVENIENZA  
E LA GESTIONE  
DEI COSTI



1. Inserire il vassoio riempito nelle cassette / macchina.

2. Tirare la pellicola con due mani sopra il vassoio.

3. Abbassare il coperchio della macchina fino a quando inizia la sigillazione.

4. La macchina si apre automaticamente una volta sigillato il vassoio (tranne le macchine manuali DF10 / 15)



## DF10

- Piccola e compatta
- Semplice e rapida da usare

### Informazioni generali

Codice	700080
Peso della macchina	13 kg
Peso della cassetta	0,5 kg
Potenza elettrica	230 V~, AC 50 Hz 10 A
Consumo massimale	0,7 kW
Lunghezza dei cavi/prese	2,5 m / Monofase
Interruttore	930 N
Capacità	8 cicli/min.
Tempo di preriscaldato	15 min

### Vaschette/Pellicole/Sigillatura

Dimensioni massimi della vaschetta	265 x 175 x 100 mm (>¼ GN)
Larghezza massima della pellicola	185 mm
Temperatura di sigillatura	mass. 210°C
Tecnica di sigillatura	Manuale

### Accessori

Rotolo perforatore per DF10	155198
Carrello	887120

## DF15

- Sigilla misure fino a ½ GN
- Semplice e rapida da usare

### Informazioni generali

Codice	163140
Peso della macchina	25 kg
Peso della cassetta	2,5 kg
Potenza elettrica	230 V~, AC 50 Hz 10 A
Consumo massimale	1,0 kW
Lunghezza dei cavi/prese	2,5 m / Monofase
Interruttore	930 N
Capacità	8 cicli/min.
Tempo di preriscaldato	20 min

### Vaschette/Pellicole/Sigillatura

Dimensioni massimi della vaschetta	325 x 265 x 100 mm (½ GN)
Larghezza massima della pellicola	272 mm
Temperatura di sigillatura	mass. 210°C
Tecnica di sigillatura	Manuale

### Accessori

Adattatore per cassette per DF10/20	141549
Rotolo perforatore per DF15	155198
Carrello	887120





## DF20

- Leggera e robusta
- Display digitale

### Informazioni generali

Codice	700095
Peso della macchina	20 kg
Peso della cassetta	0,5 kg
Potenza elettrica	230 V~, AC 50 Hz 10 A
Consumo massimale	0,75 kW
Lunghezza dei cavi/prese	2,5 m / Monofase
Interruttore	1003 N
Capacità	10 cicli/min.
Tempo di preriscaldato	15 min

### Vaschette/Pellicole/Sigillatura

Dimensioni massimi della vaschetta	265 x 175 x 70 mm (>¼ GN)
Larghezza massima della pellicola	185 mm
Temperatura di sigillatura	mass. 190°C
Tecnica di sigillatura	Semi-automatica

### Accessori

Porta cassettes per DF20	102014
Rotolo perforatore per DF20	102903
Carrello	887120

## DF25

- Sigilla misure fino a ½ GN
- Robusta
- Semi-automatica

### Informazioni generali

Codice	700090
Peso della macchina	43 kg
Peso della cassetta	2,5 kg
Potenza elettrica	230 V~, AC 50 Hz 10 A
Consumo massimale	1,0 kW
Lunghezza dei cavi/prese	2-3 m / Monofase
Interruttore	1003 N
Capacità	10 cicli/min.
Tempo di preriscaldato	20 min

### Vaschette/Pellicole/Sigillatura

Dimensioni massimi della vaschetta	325 x 265 x 100 mm (½ GN)
Larghezza massima della pellicola	272 mm
Temperatura di sigillatura	mass. 190°C
Tecnica di sigillatura	Semi-automatica

### Accessori

Adattatore per cassette per DF10/20	141549
Rotolo perforatore per DF25	108824
Carrello	887100







## DF22/22F

- Piccola e compatta
- Semi-automatica
- Taglio a forma disponibile

### Informazioni generali

Codice	163141/164795
Peso della macchina	30 kg
Peso della cassetta	1,0 kg
Potenza elettrica	230 V~, AC 50 Hz 10 A
Consumo massimale	0,8 kW
Lunghezza dei cavi/prese	2,0 m / Monofase
Interruttore	1400 N
Capacità	2-4 cicli/min.
Tempo di preriscaldato	10 min

### Vaschette/Pellicole/Sigillatura

Dimensioni massimi della vaschetta	230 x 280 x 100 mm (>¼ GN)
Larghezza massima della pellicola	240 mm
Temperatura di sigillatura	mass. 210°C
Tecnica di sigillatura	Semi-automatica
Strumento di taglio	Si (164795)

### Accessori

Rotolo perforatore per DF22/22F	168744
Carrello	887100
Carrello	161965

## DF32/32F

- Sigilla misure maggiori di ½ GN
- Piccola e compatta
- Taglio a forma disponibile

### Informazioni generali

Codice	160900/159788
Peso della macchina	Circa 40 kg
Peso della cassetta	2-3 kg
Potenza elettrica	1/N/PE 230 V~, AC 50/60 Hz
Consumo massimale	1,8 kW
Lunghezza dei cavi/prese	2 m / Monofase
Interruttore	2000 N
Capacità	2-3 cicli/min.
Tempo di preriscaldato	10 min

### Vaschette/Pellicole/Sigillatura

Dimensioni massimi della vaschetta	380 x 280 x 100 mm (>½ GN)
Larghezza massima della pellicola	390 mm
Temperatura di sigillatura	mass. 200°C
Tecnica di sigillatura	Semi-automatica
Strumento di taglio	Si (159788)

### Accessori

Rotolo perforatore per DF32/32F	164020
Carrello	887120
Carrello	161965





### DF36

- Piccola e compatta
- Taglio a forma disponibile
- Cicli programmabili
- MAP - Confezionamento in atmosfera controllata

Informazioni generali	
Codice	191000
Peso della macchina	Circa 100 kg
Peso della cassetta	3- 4 kg
Potenza elettrica	1/N/PE 230 V~, AC - 50/60 Hz
Consumo massimale	2,5 kW
Lunghezza dei cavi/prese	1,5 m / Monofase
Interruttore	2000 N
Capacità	2 con MAP, 2 - 6 senza MAP
Tempo di preriscaldato	10 min
Vaschette/Pellicole/Sigillatura	
Dimensioni massimi della vaschetta	360 x 270 x 100 mm (>½ GN)
Larghezza massima della pellicola	390 mm
Temperatura di sigillatura	mass. 200°C
Tecnica di sigillatura	Semi-automatica
Camera a depressione	1
Strumento di taglio	Si
Accessori	
Rotolo perforatore per DF36	168744
Pompa a vuoto 20 m3/h	166472
Carrello	887100
Carrello	161965



### DF44

- MAP - Confezionamento in atmosfera controllata
- Robusta
- Avvolgimento pellicola automatico
- Taglio a forma disponibile

Informazioni generali	
Codice	160901
Peso della macchina	Circa 190 kg
Peso della cassetta	4-6 kg
Potenza elettrica	3/N/PE 400 V~, AC - 50/60 Hz
Consumo massimale	4,3 kW
Lunghezza dei cavi/prese	- / 3-phase
Interruttore	7000 N
Capacità	3 con MAP, 2 - 6 senza MAP
Tempo di preriscaldato	20 min
Vaschette/Pellicole/Sigillatura	
Dimensioni massimi della vaschetta	430 x 315 x 95 mm (>½ GN)
Larghezza massima della pellicola	470 mm
Temperatura di sigillatura	mass. 200°C
Tecnica di sigillatura	Semi-automatica
MAP - Confezionamento in Atmosfera Controllata	Si
Camera a depressione	1
Strumento di taglio	Si
Accessori	
Rotolo perforatore per DF44	164020
Compressore	152556
Pompa a vuoto alto ossigeno 40 m3/h	166473
Pompa a vuoto alto ossigeno 60 m3/h	166474
Filtro da alimenti DF44	168631



## DF46

- Completamente automatica
- MAP - Confezionamento in atmosfera controllata
- Avvolgimento pellicola automatico
- Taglio a forma disponibile

### Informazioni generali

Codice	163142
Peso della macchina	Circa 550 kg
Peso della cassetta	3 - 5 kg
Potenza elettrica	400 V~ , AC- 50/60 Hz
Consumo massimale	6,3 kW
Lunghezza dei cavi/prese	- / Trifase
Interruttore	-
Capacità	2 - 4 con MAP, 5- 8 senza MAP
Tempo di preriscaldato	10 min

### Vaschette/Pellicole/Sigillatura

Dimensioni massimi della vaschetta	360 x 270 x 100 mm (>1/2 GN)
Larghezza massima della pellicola	446 mm
Temperatura di sigillatura	mass. 200°C
Tecnica di sigillatura	Automatica
MAP - Confezionamento in Atmosfera Controllata	Si
Camera a depressione	1
Strumento di taglio	Si

### Accessori

Rotolo perforatore per DF46	167331
Pompa a vuoto alto ossigeno 40 m3/h	166473
Filtro da alimenti DF46	168632
Binario per vaschette (2 comp.)	164723



## BORSE THERMO

- Mantengono la temperatura dei cibi
- Possono essere caricate dal fianco o da sopra
- Possono essere attaccate tra loro con le fibbie



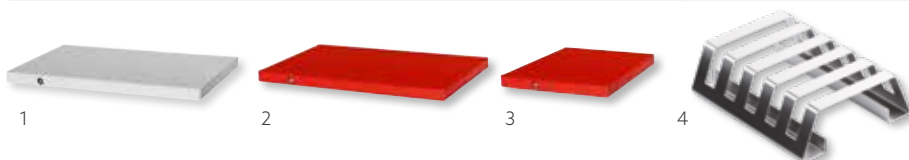
No.	Codice	Descrizione	Comp	Specificità	Fibbie	Dimensioni (mm) LxIxA	Qtà./Cart.
1	163086	Borsa Thermo	1	2 vaschette ¼ GN	Si	290x200x100	5x1
2	163085	Borsa Thermo	1	5 vaschette ¼ GN	No	275x200x240	5x1
3	163087	Borsa Thermo	1	5 vaschette ¼ GN	Si	275x200x240	5x1
4	163088	Borsa Thermo	1	Medium	No	310x240x260	5x1
5	163089	Borsa Thermo	1	Large	No	420x200x260	5x1



## DISPOSITIVI PER IL CONTROLLO DELLA TEMPERATURA

- Per un miglior controllo della temperatura
- Entrano nei coperchi delle borse Thermo

No	Codice	Descrizione	Colore	Materiale	Dimensioni LxIxA (mm)	Qtà./Cart.
1	149403	Piastra di raffreddamento ¼ GN	Bianco	Alluminio	164x265x15	5x1
2	153490	Piastra di riscaldamento ¼ GN	Rosso	Alluminio	164x265x15	5x1
3	157530	Piccola piastra di riscaldamento	Rosso	Alluminio	155x155x15	5x1
4	160542	Supporto per piastra di riscaldamento	-	Alluminio	180x145x52	1x1





## SCATOLE THERMO

- Mantengono la temperatura dei cibi
- Lavabili per facilitarne la pulizia



No.	Codice	Comp	Descrizione	Materiale	Specificità	Dimensioni (mm) LxlxA	Qtà/ Cart.
1	<b>161169</b>	1	Scatola Thermo	EPP	¼ GN	660x400x300	1x1
2	<b>161170</b>	1	Scatola Thermo	EPP	½ GN	450x330x300	1x1
3	<b>113500</b>	3	Scatola Thermo	EPP	Porzione unica	400x325x110	6x1
4	<b>751500</b>	3	Scatola Thermo	EPP	Porzione unica	455x320x105	5x1
5	<b>164669</b>	1	Scatola Thermo	EPP	Porzione unica	325x255x327	1x1
6	<b>176752</b>	1	Scatola Thermo	EPS	¼ GN	720x403x340	1x1
7	<b>176848</b>	2	Scatola Thermo	EPS	2x163087	507x408x295	1x1



1



2



3



4



5



6



7



## CARRELLI

No.	Codice	Descrizione	Dimensioni LxlxA (mm)	Qtà./ Cart.
1	<b>887100</b>	Carrello	900x650x670	1x1
2	<b>161965</b>	Carrello	600x600x800	1x1
3	<b>887120</b>	Carrello	600x400x800	1x1



1



2



3





## GUIDA AI MATERIALI

Le diverse esigenze sono soddisfatte con materiali diversi.  
Questa guida ti aiuterà a fare la scelta adatta alla tua attività.

SIMBOLO	NOME	ECOECO®	TEMPERATURA*	DESCRIZIONE DEL MATERIALE	RICICLAGGIO/TRATTAMENTO DEI RIFIUTI
	APET	-	-40°C a +70°C	Plastica vergine, amorphous polyethylene terephthalate	Riciclare come la plastica
	CPET	-	-40°C a +220°C	Plastica vergine, crystalline polyethylene terephthalate	Riciclare come la plastica
	rPET	<b>ecoecho®</b>	-40°C a +70°C	Fino a 80% de PET riciclato, min. 20% di plastica vergine	Riciclare come la plastica
	PLA	<b>ecoecho®</b>	-4°C a +40°C	Bio-plastica a base di residui di piante, polylactic acid	Compostabile secondo la norma EN13432 o riciclare come la plastica
	CPLA	<b>ecoecho®</b>	-4°C a +100°C	Bio-plastica a base di residui di piante, crystalline polylactic acid	Compostabile secondo la norma EN13432 (Posate ASTM D6400 e ASTM D6868) o riciclare come la plastica
	PBS	-	-4°C a +40°C	Plastica vergine, polybutylene succinate	Compostabile secondo la norma EN13432 o riciclare come la plastica
	PE	-	-4°C a +100°C	Plastica vergine, polyethene	Riciclare come la plastica
	PP	-	-20°C a +120°C	Plastica vergine, polypropene	Riciclare come la plastica
	Bioplastica	<b>ecoecho®</b>	-20°C a +120°C	Bioplastica a base di piante	Riciclare come la plastica
	PS/EPS	-	-4°C a +100°C	Plastica vergine, polystyrene/expanded polystyrene	Riciclare come la plastica
	Plastica minerale	-	-20°C a +120°C	Plastica vergine con gesso o talco	Riciclare come la plastica
	Bagassa	<b>ecoecho®</b>	-4°C a +100°C	Prodotto derivato da fibre di canna da zucchero	Compostabile secondo la norma EN13432 or riciclare come il cartone/carta
	ALU	-	-40°C a +250°C	Alluminio	Riciclare come il metallo
	PAP (Carta)	-	-20°C a +100°C	Carta proveniente da foreste a gestione ragionata	Riciclare come il cartone/carta
	Cartone	-	-20°C a +100°C	Cartone proveniente da foreste a gestione ragionata	Riciclare come il cartone/carta

\*Verificare le temperature specifiche e raccomandazioni nel catalogo

# IL CICLO DI VITA DI UN PRODOTTO DUNI

Il ciclo di vita di un prodotto Duni comincia dalla scelta dei materiali. Privilegiamo le materie prime rinnovabili ottenute da alberi e piante coltivati e forniti in modo responsabile. Anche materiali residui come le fibre di canna da zucchero o le plastiche riciclate sono un ottimo modo per praticare l'upcycling e risparmiare risorse.

La praticità consapevole è una buona ragione per scegliere e usare prodotti Duni. Ci impegniamo a fondo per garantire buone condizioni di lavoro e un impatto ambientale contenuto nelle nostre sedi di produzione e in quelle dei nostri fornitori.

Al termine del loro ciclo di vita, i prodotti Duni dovrebbero essere riciclati, compostati o bruciati per generare energia. Produrre rifiuti non è mai un'alternativa valida e lo smaltimento in discarica dovrebbe essere evitato. Cerchiamo in ogni modo di rendere possibili alternative idonee di gestione dei rifiuti per i nostri prodotti.



Per scoprire di più sulla nostra Blue Mission, visita la pagina dedicata alla responsabilità sociale aziendale su [duni.it](http://duni.it)

## GUIDA DEI SIMBOLI



Forma perfettamente impilabile.



Resistente alle fuoriuscite.



Adatto al microonde.



Il coperchio o la pellicola sigillante non si appanna.



Il coperchio con bordi si rimuove facilmente.



Adatto al forno.



Prodotto sigillabile in una macchina Duniform®.



Personalizzabile con un logo, disegno o messaggio.



Eccellenti proprietà isolanti.



Prodotto con legno da foreste certificate FSC® o con materiali riciclati.

**ecoecho®**

Prodotto innovativo ed eco-sostenibile, ad esempio, con materiali biodegradabili o riciclabili.



SUPPLIER OF GOODFOODMOOD®

PER ULTERIORI INFORMAZIONI,  
CONSULTA IL NOSTRO SITO INTERNET [DUNI.IT](http://DUNI.IT)

Questo catalogo è  
stampato su carta  
certificata FSC®.

Duni  
Servizio Commerciale  
Z.A. Alpespace  
147, rue Paul Emile Victor  
73800 Ste Hélène du Lac  
FRANCIA  
Tel.: +33 4 79 68 50 00  
Fax.: +33 4 79 85 72 51